

Date de réception : 02/08/2023
 Date de début d'analyse : 02/08/2023
 Date de fin d'analyse : 03/08/2023
 Date d'édition : 03/08/2023

Désignation : BLD 00005

N° d'échantillon : 230802005

Type d'échantillon : Divers Analytique

Paramètre	Technique	Méthode	Résultat	Unité
CBD - Cannabidiol	HPLC-DAD	IOP-PCH-92	10.119	% (m/m)
CBDA - Acide cannabidiolique	HPLC-DAD	IOP-PCH-92	2.421	% (m/m)
>>TOTAL POTENTIEL CBD (CBD+CBDA)	HPLC-DAD	IOP-PCH-92	12.242	% (m/m)
D9-THC - Delta9-Tetrahydrocannabinol	HPLC-DAD	IOP-PCH-92	0.247	% (m/m)
D9-THCA - Acide D9-Tetrahydrocannabinolique	HPLC-DAD	IOP-PCH-92	0.022	% (m/m)
>>TOTAL POTENTIEL D9-THC (D9-THC+D9-THCA)	HPLC-DAD	IOP-PCH-92	0.266	% (m/m)
CBC - Cannabichromène	HPLC-DAD	IOP-PCH-92	0.461	% (m/m)
CBCA - Acide cannabichroménique	HPLC-DAD	IOP-PCH-92	0.183	% (m/m)
>>Total potentiel CBC (CBC+CBCA)	HPLC-DAD	IOP-PCH-92	0.622	% (m/m)
CBDV - Cannabidivarine	HPLC-DAD	IOP-PCH-92	<0.005	% (m/m)
CBDVA - Acide cannabidivarinique	HPLC-DAD	IOP-PCH-92	<0.005	% (m/m)
>>Total potentiel CBDV (CBDV+CBDVA)	HPLC-DAD	IOP-PCH-92	<0.005	% (m/m)
CBG - Cannabigerol	HPLC-DAD	IOP-PCH-92	1.133	% (m/m)
CBGA - Acide cannabigerolique	HPLC-DAD	IOP-PCH-92	13.556	% (m/m)
>>Total potentiel CBG (CBG+CBGA)	HPLC-DAD	IOP-PCH-92	13.035	% (m/m)
CBN - Cannabinol	HPLC-DAD	IOP-PCH-92	19.899	% (m/m)
CBNA - Acide cannabinolique	HPLC-DAD	IOP-PCH-92	<0.005	% (m/m)
>>Total potentiel CBN (CBN+CBNA)	HPLC-DAD	IOP-PCH-92	19.899	% (m/m)
THCV - Tetrahydrocannabivarine	HPLC-DAD	IOP-PCH-92	<0.005	% (m/m)
THCVA - Acide tetrahydrocannabivarique	HPLC-DAD	IOP-PCH-92	<0.005	% (m/m)
>>Total potentiel THCV (THCV+THCVA)	HPLC-DAD	IOP-PCH-92	<0.005	% (m/m)

Total potentiel : Dans le cas d'un chauffage, les formes acides se décarboxylent partiellement ou totalement pour donner les formes neutres. Le total potentiel correspond à une décarboxylation complète : pour le calcul de ce total, les formes acides respectives ont été multipliées par un facteur compris entre 0.867 et 0.878 pour obtenir leur équivalent en forme neutre.

Sébastien JEAN, Responsable
 Adjoint du Laboratoire de Chimie
 Analytique



< Seuil de quantification, Intf. : Interférence

Les résultats s'appliquent à l'échantillon tel qu'il a été reçu. Les résultats ne se rapportent qu'à l'échantillon soumis à analyse.

Les analyses sous traitées sont identifiées par le symbole (1). Les informations fournies par le client sont identifiées par le symbole (2). Le laboratoire ne peut être tenu responsable des informations communiquées par le client.

La reproduction de ce rapport d'analyse n'est autorisée que sous sa forme intégrale.

Annule et remplace le rapport n°124625 émis le 15/02/2023 qui doit être détruit par vos soins
 Modification : Modification de la désignation

Date de réception : 14/02/2023
 Date de début d'analyse : 14/02/2023
 Date de fin d'analyse : 15/02/2023
 Date d'édition : 15/02/2023

Désignation : KET00004

N° d'échantillon : 230214001

Type d'échantillon : Divers Analytique

Paramètre	Technique	Méthode	Résultat	Unité
CBD - Cannabidiol	HPLC-DAD	Méthode interne	14.457	% (m/m)
CBDA - Acide cannabidiolique	HPLC-DAD	Méthode interne	3.049	% (m/m)
>>Total potentiel CBD (CBD+CBDA)	HPLC-DAD	Méthode interne	17.131	% (m/m)
D9-THC - Delta9-Tetrahydrocannabinol	HPLC-DAD	Méthode interne	0.142	% (m/m)
D9-THCA - Acide D9-Tetrahydrocannabinolique	HPLC-DAD	Méthode interne	0.035	% (m/m)
>>Total potentiel D9-THC (D9-THC+D9-THCA)	HPLC-DAD	Méthode interne	0.173	% (m/m)
CBC - Cannabichromene	HPLC-DAD	Méthode interne	0.249	% (m/m)
CBCA - Acide cannabichromenique	HPLC-DAD	Méthode interne	0.110	% (m/m)
>>Total potentiel CBC (CBC+CBCA)	HPLC-DAD	Méthode interne	0.346	% (m/m)
CBDV - Cannabidivarine	HPLC-DAD	Méthode interne	Intf	mg/g
CBDVA - Acide cannabidivarinique	HPLC-DAD	Méthode interne	<0.005	% (m/m)
>>Total potentiel CBDV (CBDV+CBDVA)	HPLC-DAD	Méthode interne	Intf	mg/g
CBG - Cannabigerol	HPLC-DAD	Méthode interne	1.000	% (m/m)
CBGA - Acide cannabigerolique	HPLC-DAD	Méthode interne	4.150	% (m/m)
>>Total potentiel CBG (CBG+CBGA)	HPLC-DAD	Méthode interne	4.643	% (m/m)
CBN - Cannabinol	HPLC-DAD	Méthode interne	0.161	% (m/m)
CBNA - Acide cannabinolique	HPLC-DAD	Méthode interne	0.016	% (m/m)
>>Total potentiel CBN (CBN+CBNA)	HPLC-DAD	Méthode interne	0.174	% (m/m)
THCV - Tetrahydrocannabivarine	HPLC-DAD	Méthode interne	<0.005	% (m/m)
THCVA - Acide tetrahydrocannabivarique	HPLC-DAD	Méthode interne	<0.005	% (m/m)
>>Total potentiel THCV (THCV+THCVA)	HPLC-DAD	Méthode interne	<0.005	% (m/m)

Sébastien JEAN, Responsable
 Adjoint du Laboratoire de Chimie
 Analytique



< Seuil de quantification, Intf. : Interférence

Les résultats s'appliquent à l'échantillon tel qu'il a été reçu. Les résultats ne se rapportent qu'à l'échantillon soumis à analyse.

Les analyses sous traitées sont identifiées par le symbole (1). Les informations fournies par le client sont identifiées par le symbole (2). Le laboratoire ne peut être tenu responsable des informations communiquées par le client.

La reproduction de ce rapport d'analyse n'est autorisée que sous sa forme intégrale.

CoQua
L A BCERTIFICATO DI ANALISI TITOLAZIONE
CANNABINOIDI

OIO03_1

Rev. 0

Università degli Studi di Torino /ASL Città Di Torino
CLINICA DELLE MALATTIE INFETTIVE (Direttore Prof. Giovanni Di Perri)
Laboratorio di Farmacologia Clinica e Farmacogenetica (Responsabile Prof. Antonio D'Avolio)
Padiglione Q, Ospedale "Amedeo di Savoia" C.so Svizzera 16A, 10149 Torino;
Tel. Segreteria 011.4393979, FAX: 011.4393882; Tel. Laboratorio: 011.4393867;
e-mail: info@tdm-torino.org; web: www.tdm-torino.org

Laboratorio CoQua Lab
Corso Svizzera, 165 bis
c/o Centro Piero della Francesca, Fabbricato 3, Scala C. 3° piano
10149, Torino (TO)-Italia
Tel. 0110161875
e-mail: info@coqualab.it

L'ANALISI È STATA EFFETTUATA SU SISTEMA LC-MS (cromatografia liquida accoppiata a spettrometria di massa) COME RICHIESTO DAL DM DEL 9 NOVEMBRE 2015 E DALLA RACCOMANDAZIONE (UE) 2016/2115



TIPOLOGIA CAMPIONE	Infiorescenze
CODICE CAMPIONE	22 INF 101426
CAMPIONAMENTO	Effettuato dal cliente
QUANTITA'	2,5 grammi
DATA RICEZIONE	09/11/2022
DATA ANALISI	10/11/2022

CLIENTE	NOME CAMPIONE	ANALITA	CONCENTRAZIONE
BIOFLOWER	SUPERSKUNK BATCH SS-01 FROM CERTIFIED SEEDS	CBD	0,350 % p/p
BIOFLOWER		Δ9-THC	0,050 % p/p
BIOFLOWER		CBN	N.D.
BIOFLOWER		CBDA	4,460 % p/p
BIOFLOWER		Δ9-THCA	0,170 % p/p

Δ9-THC TOTALE	0,20 % p/p
CBD TOTALE	4,26 % p/p

Limite di rilevabilità su sistema UHPLC-MS/MS 0,01 %

N.D. valore al di sotto del limite di rilevabilità

Il Chimico
Dott. Francesco Chiara



LABORATORI CON SISTEMA DI QUALITA' CERTIFICATI DALL'ODC RINA AI SENSI DELLE NORME:
Laboratorio di Farmacologia Clinica e Farmacogenetica ISO 9001 (N° 18960/08/S), 13485 (N° DM/17/154/S)
Laboratorio CoQua Lab ISO 9001 (N° 42575/22/S)



UNIVERSITA' DEGLI STUDI DI TORINO
DIPARTIMENTO DI SCIENZE MEDICHE
Laboratorio di Farmacologia Clinica e Farmacogenetica
(Responsabile: Prof. Antonio D'Avolio)

CoQua

CoQua Lab s.r.l.

Registered office: Corso Vittorio Emanuele II, 44
10123 TURIN (TO) - ITALY - P.I. 11328830010
Tel. +39.338.901.3071 - Web: www.coqualab.it
Email: info@coqualab.it - PEC: coqualab@legalmail.it



CoQua

CERTIFICATO DI ANALISI TITOLAZIONE CANNABINOIDI

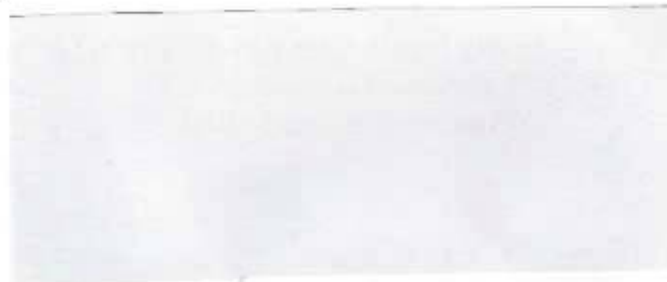
O1003_1

Rev. 0

Università degli Studi di Torino /ASI. Città Di Torino
CLINICA DELLE MALATTIE INFETTIVE (Direttore Prof. Giovanni Di Perri)
Laboratorio di Farmacologia Clinica e Farmacogenetica (Responsabile Prof. Antonio D'Avolio)
Padiglione Q, Ospedale "Amedeo di Savoia" C.so Svizzera 164, 10149 Torino;
Tel. Segreteria 011-4393979, FAX: 011-4393882; Tel. Laboratorio; 011-4393867;
e-mail: info@tdm-torino.org; web: www.tdm-torino.org

Laboratorio CoQua Lab
Corso Svizzera, 185 bis
c/o Centro Piero della Francesca, Fabbrica 3, Scala C, 1° piano
10149, Torino (TO)-Italia
Tel: 0110161875
e-mail: info@coqualab.it

L'ANALISI È STATA EFFETTUATA SU SISTEMA LC-MS (cromatografia liquida accoppiata a spettrometria di massa) COME RICHIESTO DAL DM DEL 9 NOVEMBRE 2015 E DALLA RACCOMANDAZIONE (UE) 2016/2115



TIPOLOGIA CAMPIONE	Infiorescenze
CODICE CAMPIONE	22 INF 100958
CAMPIONAMENTO	Effettuato dal cliente
QUANTITA'	1,68 grammi
DATA RICEZIONE	14/09/2022
DATA ANALISI	15/09/2022

CLIENTE	NOME CAMPIONE	ANALITA	CONCENTRAZIONE
BIOFLOWER	SWEET BATCH SW-01 FROM CERTIFIED SEEDS	CBD	1.130 % p/p
BIOFLOWER		Δ9-THC	0.080 % p/p
BIOFLOWER		CBN	N.D.
BIOFLOWER		CBDA	3.200 % p/p
BIOFLOWER		Δ9-THCA	0.055 % p/p

Δ9-THC TOTALE	0,13 % p/p
CBD TOTALE	3,94 % p/p

Limite di rilevabilità su sistema UHPLC-MS/MS 0,01 %

N.D. valore al di sotto del limite di rilevabilità

Il Chimico
Dott. Francesco Chiara



LABORATORI CON SISTEMA DI QUALITA' CERTIFICATI DALL'ODC RINA AI SENSI DELLE NORME:
Laboratorio di Farmacologia Clinica e Farmacogenetica
Laboratorio CoQua Lab

ISO 9001 (N° 18960/08/S), 13485 (N° DM/17/154/S)
ISO 9001 (N° 42575/22/S)



UNIVERSITA' DEGLI STUDI DI TORINO
DIPARTIMENTO DI SCIENZE MEDICHE
Laboratorio di Farmacologia Clinica e Farmacogenetica
(Responsabile: Prof. Antonio D'Avolio)

Antonio D'Avolio

CoQua

CoQua Lab s.r.l.

Registered office: Corso Vittorio Emanuele II, 44
10123 TURIN (TO) - ITALY - P.I. 11328830010
Tel. +39.338.901.3071 - Web: www.coqualab.it
Email: info@coqualab.it - PEC: coqualab@legalmail.it

Giuseppe Morone



Co Qua
LAB

**CERTIFICATO DI ANALISI TITOLAZIONE
CANNABINOIDI**

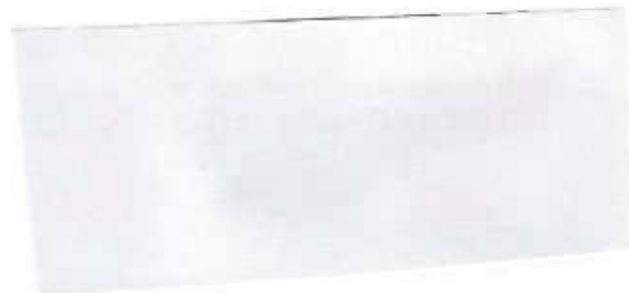
OIO03_1

Rev. 0

Università degli Studi di Torino /ASL Città Di Torino
CLINICA DELLE MALATTIE INFETTIVE (Direttore Prof. Giovanni Di Pietro)
Laboratorio di Farmacologia Clinica e Farmacogenetica (Responsabile Prof. Antonio D'Avolio)
Padiglione O, Ospedale "Amedeo di Savoia" Cas. Svizzera 164, 10149 Torino;
Tel. Segreteria 011.4391979, FAX: 011.4393882; Tel. Laboratorio: 011.4391867;
e-mail: info@idm-torino.org; web: www.idm-torino.org

Laboratorio CoQua Lab
Corso Svizzera, 185 Via
c/o Centro Piero della Francesca, Fabbricato J, Scala C, 3° piano
10149, Torino (TO)-Italia
☎ Tel. 0110161875
e-mail: info@coqualab.it

L'ANALISI È STATA EFFETTUATA SU SISTEMA LC-MS (cromatografia liquida accoppiata a spettrometria di massa) COME RICHIESTO DAL DM DEL 9 NOVEMBRE 2015 E DALLA RACCOMANDAZIONE (UE) 2016/2115



TIPOLOGIA CAMPIONE	Infiorescenze
CODICE CAMPIONE	22 INF 101294
CAMPIONAMENTO	Effettuato dal cliente
QUANTITÀ	2,08 grammi
DATA RICEZIONE	02/11/2022
DATA ANALISI	03/11/2022

CLIENTE	NOME CAMPIONE	ANALITA	CONCENTRAZIONE
BIOFLOWER	LEMON HAZE BATCH LH-01 FROM CERT. SEEDS	CBD	0,720 % p/p
BIOFLOWER		Δ9-THC	0,065 % p/p
BIOFLOWER		CBN	N.D.
BIOFLOWER		CBDA	3,090 % p/p
BIOFLOWER		Δ9-THCA	0,080 % p/p

Δ9-THC TOTALE	0,14 % p/p
CBD TOTALE	3,43 % p/p

Limite di rilevabilità su sistema UHPLC-MS/MS 0,01 %

N.D. valore al di sotto del limite di rilevabilità

Il Chimico
Dott. Francesco Chiara



LABORATORI CON SISTEMA DI QUALITÀ CERTIFICATI DALL'ODC RINA AI SENSI DELLE NORME:
Laboratorio di Farmacologia Clinica e Farmacogenetica
Laboratorio CoQua Lab
ISO 9001 (N° 18960/08/S), 13485 (N° DM/17/154/S)
ISO 9001 (N° 42575/22/S)



Co Qua
LAB

UNIVERSITÀ DEGLI STUDI DI TORINO
DIPARTIMENTO DI SCIENZE MEDICHE
Laboratorio di Farmacologia Clinica e Farmacogenetica
(Responsabile: Prof. Antonio D'Avolio)

Antonio D'Avolio

CoQua Lab s.r.l.
Registered office: Corso Vittorio Emanuele II, 44
10123 TURIN (TO) – ITALY – P.I. 11328830010
Tel. +39.338.901.3071 – Web: www.coqualab.it
Email: info@coqualab.it – PEC: coqualab@legalmail.it

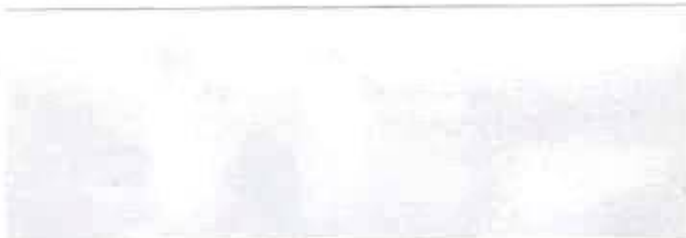
Francesco Chiara

CoQua
LABCERTIFICATO DI ANALISI TITOLAZIONE
CANNABINOIDIOIO03_1
Rev. 0

Università degli Studi di Torino / ASI Città Di Torino
CLINICA DELLE MALATTIE INFETTIVE (Direttore Prof. Giovanni Di Perri)
Laboratorio di Farmacologia Clinica e Farmacogenetica (Responsabile Prof. Antonio D'Avolio)
Padiglione Q, Ospedale "Amalto di Savoia" C.so Svizzera 164, 10149 Torino.
Tel. Segreteria 011.4393979, FAX: 011.4393882; Tel. Laboratorio: 011.4393867;
e-mail: info@idm-torino.org; web: www.idm-torino.org

Laboratorio CoQua Lab
Corso Svizzera, 165 bis
c/o Centro Piero della Francesca, Fabbrica 3, Scala C, 3° piano
10149, Torino (TO) Italia
Tel.: 0110161875
e-mail: info@coqualab.it

L'ANALISI È STATA EFFETTUATA SU SISTEMA LC-MS (cromatografia liquida accoppiata a spettrometria di massa) COME RICHIESTO DAL DM DEL 9 NOVEMBRE 2015 E DALLA RACCOMANDAZIONE (UE) 2016/2115



TIPOLOGIA CAMPIONE	Infiorescenze
CODICE CAMPIONE	22 INF 100960
CAMPIONAMENTO	Effettuato dal cliente
QUANTITA'	1,72 grammi
DATA RICEZIONE	14/09/2022
DATA ANALISI	15/09/2022

CLIENTE	NOME CAMPIONE	ANALITA	CONCENTRAZIONE
BIOFLOWER	JACK FROST BATCH JF-01 FROM CERTIFIED SEEDS	CBD	1,190 % p/p
BIOFLOWER		Δ9-THC	0,080 % p/p
BIOFLOWER		CBN	N.D.
BIOFLOWER		CBDA	4,380 % p/p
BIOFLOWER		Δ9-THCA	0,095 % p/p

Δ9-THC TOTALE	0,16 % p/p
CBD TOTALE	5,03 % p/p

Limite di rilevabilità su sistema UHPLC-MS/MS 0,01 %

N.D. valore al di sotto del limite di rilevabilità

Il Chimico
Dott. Francesco Chiara



LABORATORI CON SISTEMA DI QUALITA' CERTIFICATI DALL'ODC RINA AI SENSI DELLE NORME:
Laboratorio di Farmacologia Clinica e Farmacogenetica ISO 9001 (N° 18960/08/S), 13485 (N° DM/17/154/S)
Laboratorio CoQua Lab ISO 9001 (N° 42575/22/S)



UNIVERSITA' DEGLI STUDI DI TORINO
DIPARTIMENTO DI SCIENZE MEDICHE
Laboratorio di Farmacologia Clinica e Farmacogenetica
(Responsabile: Prof. Antonio D'Avolio)

CoQua

CoQua Lab s.r.l.

Registered office: Corso Vittorio Emanuele II, 44
10123 TURIN (TO) - ITALY - P.I. 11328830010
Tel. +39.338.901.3071 - Web: www.coqualab.it
Email: info@coqualab.it - PEC: coqualab@legalmail.it

CoQua
LABCERTIFICATO DI ANALISI TITOLAZIONE
CANNABINOIDI

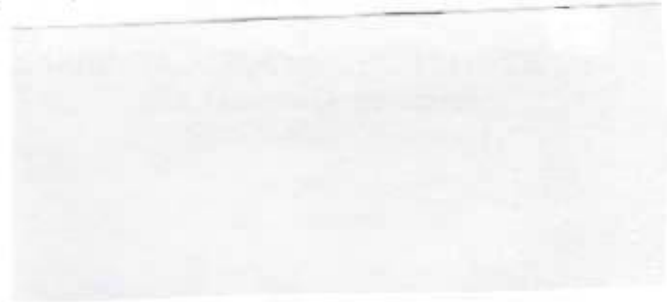
O1003_1

Rev. 0

Università degli Studi di Torino /ASL Città Di Torino
CLINICA DELLE MALATTIE INFETTIVE (Direttore Prof. Giovanni Di Perri)
Laboratorio di Farmacologia Clinica e Farmacogenetica (Responsabile Prof. Antonio D'Avolio)
Pediagione O, Ospedale "Amedeo di Savoia" C.so Svizzera 164, 10149 Torino;
Tel. Segreteria 011.4393979, FAX: 011.4393882; Tel. Laboratorio: 011.4393867;
e-mail: info@tdm-torino.org; web: www.tdm-torino.org

Laboratorio CoQua Lab
Corso Svizzera, 185 bis
c/o Centro Piero della Francesca, Fabbricato 3, Scala C, 3° piano
10149, Torino (TO)-Italia
Tel.: 0110161875
e-mail: info@coqualab.it

L'ANALISI È STATA EFFETTUATA SU SISTEMA LC-MS (cromatografia liquida accoppiata a spettrometria di massa) COME RICHIESTO DAL DM DEL 9 NOVEMBRE 2015 E DALLA RACCOMANDAZIONE (UE) 2016/2115



TIPOLOGIA CAMPIONE	Infiorescenze
CODICE CAMPIONE	22 INF 100959
CAMPIONAMENTO	Effettuato dal cliente
QUANTITA'	1,91 grammi
DATA RICEZIONE	14/09/2022
DATA ANALISI	15/09/2022

CLIENTE	NOME CAMPIONE	ANALITA	CONCENTRAZIONE
BIOFLOWER	CHOCONUT BATCH CC-01 FROM CERTIFIED SEEDS	CBD	1,360 % p/p
BIOFLOWER		Δ9-THC	0,090 % p/p
BIOFLOWER		CBN	N.D.
BIOFLOWER		CBDA	3,610 % p/p
BIOFLOWER		Δ9-THCA	0,075 % p/p

Δ9-THC TOTALE	0,16 % p/p
CBD TOTALE	4,53 % p/p

Limite di rilevabilità su sistema UHPLC-MS/MS 0,01 %

N.D. valore al di sotto del limite di rilevabilità

Il Chimico
Dott. Francesco Chiara



LABORATORI CON SISTEMA DI QUALITA' CERTIFICATI DALL'ODC RINA AI SENSI DELLE NORME:
Laboratorio di Farmacologia Clinica e Farmacogenetica ISO 9001 (N° 18960/08/S), 13485 (N° DM/17/154/S)
Laboratorio CoQua Lab ISO 9001 (N° 42575/22/S)



UNIVERSITA' DEGLI STUDI DI TORINO
DIPARTIMENTO DI SCIENZE MEDICHE
Laboratorio di Farmacologia Clinica e Farmacogenetica
(Responsabile: Prof. Antonio D'Avolio)

CoQua

CoQua Lab s.r.l.

Registered office: Corso Vittorio Emanuele II, 44
10123 TURIN (TO) - ITALY - P.I. 11328830010
Tel. +39.338.901.3071 - Web: www.coqualab.it
Email: info@coqualab.it - PEC: coqualab@legalmail.it



CoQua
LAB

**CERTIFICATO DI ANALISI TITOLAZIONE
CANNABINOIDI**

OIO03_1

Rev. 0

Università degli Studi di Torino / ASL Città Di Torino
CLINICA DELLE MALATTIE INFETTIVE (Direttore Prof. Giovanni Di Perri)
Laboratorio di Farmacologia Clinica e Farmacogenetica (Responsabile Prof. Antonio D'Avolio)
Padiglione Q, Ospedale "Amedeo di Savoia" - Corso Svizzera 164, 10149 Torino,
Tel. Segreteria 011.4393979, FAX: 011.4393882; Tel. Laboratorio: 011.4393867,
e-mail: info@idm-torino.org, web: www.idm-torino.org

Laboratorio CoQua Lab
Corso Svizzera, 185 bis
c/o Centro Piero della Francesca, Fabbricato 3, Scala C, 3° piano
10149, Torino (TO)-Italia
☎ Tel.: 0110161875
e-mail: info@coqualab.it

L'ANALISI È STATA EFFETTUATA SU SISTEMA LC-MS (cromatografia liquida accoppiata a spettrometria di massa) COME RICHIESTO DAL DM DEL 9 NOVEMBRE 2015 E DALLA RACCOMANDAZIONE (UE) 2016/2115

TIPOLOGIA CAMPIONE	Infiorescenze
CODICE CAMPIONE	22 INF 101425
CAMPIONAMENTO	Effettuato dal cliente
QUANTITÀ	2,2 grammi
DATA RICEZIONE	09/11/2022
DATA ANALISI	10/11/2022

CLIENTE	NOME CAMPIONE	ANALITA	CONCENTRAZIONE
BIOFLOWER	CANDY MELON BATCH CM-01 FROM CERTIFIED SEEDS	CBD	0,875 % p/p
BIOFLOWER		Δ9-THC	0,075 % p/p
BIOFLOWER		CBN	N.D.
BIOFLOWER		CBDA	3,840 % p/p
BIOFLOWER		Δ9-THCA	0,060 % p/p

Δ9-THC TOTALE	0,13 % p/p
CBD TOTALE	4,24 % p/p

Limite di rilevabilità su sistema UHPLC-MS/MS 0,01 %

N.D. valore al di sotto del limite di rilevabilità

Il Chimico
Dott. *Francesco Chiara*



LABORATORI CON SISTEMA DI QUALITÀ CERTIFICATI DALL'ODC RINA AI SENSI DELLE NORME:
Laboratorio di Farmacologia Clinica e Farmacogenetica
Laboratorio CoQua Lab

ISO 9001 (N° 18960/08/S), 13485 (N° DM/17/154/S)
ISO 9001 (N° 42575/22/S)



UNIVERSITÀ DEGLI STUDI DI TORINO
DIPARTIMENTO DI SCIENZE MEDICHE
Laboratorio di Farmacologia Clinica e Farmacogenetica
(Responsabile: Prof. Antonio D'Avolio)

CoQua

CoQua Lab s.r.l.

Registered office: Corso Vittorio Emanuele II, 44
10123 TURIN (TO) - ITALY - P.I. 11328830010
Tel. +39.338.901.3071 - Web: www.coqualab.it
Email: info@coqualab.it - PEC: coqualab@legalmail.it



CoQua
LAB

CERTIFICATO DI ANALISI TITOLAZIONE CANNABINOIDI

OIO03_1
Rev. 0

Università degli Studi di Torino /ASL Città Di Torino
CLINICA DELLE MALATTIE INFETTIVE (Direttore Prof. Giovanni Di Perri)
Laboratorio di Farmacologia Clinica e Farmacogenetica (Responsabile Prof. Antonio D'Avolio)
Piedigutte Q, Ospedale "Amedeo di Savoia" - Corso Svizzera 164, 10149 Torino;
Tel. Segreteria 011.4393979, FAX: 011.4393882; Tel. Laboratorio: 011.4393867;
e-mail: info@dm-torino.org; web: www.dm-torino.org

Laboratorio CoQua Lab
Corso Svizzera, 165 bis
c/o Centro Pierò della Francesca, Fabbricato J, Scala C, 3° piano
10149, Torino (TO)-Italia
Tel.: 0110161875
e-mail: info@coqualab.it

L'ANALISI È STATA EFFETTUATA SU SISTEMA LC-MS (cromatografia liquida accoppiata a spettrometria di massa) COME RICHIESTO DAL DM DEL 9 NOVEMBRE 2015 E DALLA RACCOMANDAZIONE (UE) 2016/2115

TIPOLOGIA CAMPIONE	Infiorescenze
CODICE CAMPIONE	23_INF_10124
CAMPIONAMENTO	Effettuato dal cliente
QUANTITA'	1,15 grammi
DATA RICEZIONE	08/02/2023
DATA ANALISI	09/02/2023

CLIENTE	NOME CAMPIONE	ANALITA	CONCENTRAZIONE
BIOFLOWER	AK-47 BATCH AK-01 FROM CERTIFIED SEEDS	CBD	2,580 % p/p
BIOFLOWER		Δ9-THC	0,120 % p/p
BIOFLOWER		CBN	0,010 % p/p
BIOFLOWER		CBDA	2,250 % p/p
BIOFLOWER		Δ9-THCA	0,020 % p/p

Δ9-THC TOTALE	0,14 % p/p
CBD TOTALE	4,55 % p/p

Limite di rilevabilità su sistema UHPLC-MS/MS 0,01 %

N.D. valore al di sotto del limite di rilevabilità

Il Chimico
Dott. Francesco Chiara



LABORATORI CON SISTEMA DI QUALITÀ CERTIFICATI DALL'ODC RINA AI SENSI DELLE NORME:
Laboratorio di Farmacologia Clinica e Farmacogenetica ISO 9001 (N° 18960/08/S), 13485 (N° DM/17/154/S)
Laboratorio CoQua Lab ISO 9001 (N° 42575/22/S)



UNIVERSITA' DEGLI STUDI DI TORINO
DIPARTIMENTO DI SCIENZE MEDICHE
Laboratorio di Farmacologia Clinica e Farmacogenetica
(Responsabile: Prof. Antonio D'Avolio)

Antonio D'Avolio

CoQua

CoQua Lab s.r.l.

Registered office: Corso Vittorio Emanuele II, 44
10123 TURIN (TO) - ITALY - P.I. 11328830010
Tel. +39.338.901.3071 - Web: www.coqualab.it
Email: info@coqualab.it - PEC: coqualab@legalmail.it

Giuseppe Morera

CoQua
L A BCERTIFICATO DI ANALISI TITOLAZIONE
CANNABINOIDI

OIO03_1

Rev. 0

Università degli Studi di Torino /ASI, Città Di Torino
 CLINICA DELLE MALATTIE INFETTIVE (Direttore Prof. Giovanni Di Perà)
 Laboratorio di Farmacologia Clinica e Farmacogenetica (Responsabile Prof. Antonio D'Avolio)
 Padiglione Q, Ospedale "Amedeo di Savoia" C.so Svizzera 164, 10149 Torino,
 Tel. Segreteria 011.4393979, FAX: 011.4393882; Tel. Laboratorio: 011.4393867,
 e-mail: info@tdm-torino.org; web: www.tdm-torino.org

Laboratorio CoQua Lab
 Corso Svizzera, 185 bis
 o/o Centro Piero della Francesca, Fabbriato I, Scala C, 3° piano
 10149, Torino (TO)-Italia
 ☎ Tel: 0110161875
 e-mail: info@coqualab.it

L'ANALISI È STATA EFFETTUATA SU SISTEMA LC-MS (cromatografia liquida accoppiata a spettrometria di massa) COME RICHIESTO DAL DM DEL 9 NOVEMBRE 2015 E DALLA RACCOMANDAZIONE (UE) 2016/2115



TIPOLOGIA CAMPIONE	Infiorescenze
CODICE CAMPIONE	22 INF 101424
CAMPIONAMENTO	Effettuato dal cliente
QUANTITA'	2,6 grammi
DATA RICEZIONE	09/11/2022
DATA ANALISI	10/11/2022

CLIENTE	NOME CAMPIONE	ANALITA	CONCENTRAZIONE
BIOFLOWER	MANGO BATCH MG-01 FROM CERTIFIED SEEDS	CBD	0,815 % p/p
BIOFLOWER		Δ9-THC	0,085 % p/p
BIOFLOWER		CBN	N.D.
BIOFLOWER		CBDA	4,660 % p/p
BIOFLOWER		Δ9-THCA	0,150 % p/p

Δ9-THC TOTALE	0,22 % p/p
CBD TOTALE	4,90 % p/p

Limite di rilevabilità su sistema UHPLC-MS/MS 0,01 %

N.D. valore al di sotto del limite di rilevabilità

Il Chimico
 Dott. Francesco Chiara



LABORATORI CON SISTEMA DI QUALITA' CERTIFICATI DALL'ODC RINA AI SENSI DELLE NORME:
 Laboratorio di Farmacologia Clinica e Farmacogenetica ISO 9001 (N° 18960/08/S), 13485 (N° DM/17/154/S)
 Laboratorio CoQua Lab ISO 9001 (N° 42575/22/S)



UNIVERSITA' DEGLI STUDI DI TORINO
 DIPARTIMENTO DI SCIENZE MEDICHE
 Laboratorio di Farmacologia Clinica e Farmacogenetica
 (Responsabile: Prof. Antonio D'Avolio)

CoQua
L A B

CoQua Lab s.r.l.

Registered office: Corso Vittorio Emanuele II, 44
 10123 TURIN (TO) – ITALY – P.I. 11328830010
 Tel. +39.338.901.3071 -- Web: www.coqualab.it
 Email: info@coqualab.it – PEC: coqualab@legalmail.it

CoQua
1 A 2CERTIFICATO DI ANALISI TITOLAZIONE
CANNABINOIDI

OIO03_1

Rev. 0

Università degli Studi di Torino /ASL Città Di Torino
 CLINICA DELLE MALATTIE INFETTIVE (Direttore Prof. Giovanni Di Pietro)
 Laboratorio di Farmacologia Clinica e Farmacogenetica (Responsabile Prof. Antonio D'Avolio)
 Padiglione Q, Ospedale "Amedeo di Savoia" Corso Svizzera 164, 10149 Torino,
 Tel. Segreteria 011.4393979, FAX: 011.4393882; Tel. Laboratorio: 011.4393867;
 e-mail: info@tdm-torino.org; web: www.tdm-torino.org

Laboratorio CoQua Lab
 Corso Svizzera, 183 bis
 c/o Centro Piero della Francesca, Fabbrica 3, Scala C, 3° piano
 10149, Torino (TO) Italia
 ☎ Tel.: 0110161875
 e-mail: info@coqualab.it

L'ANALISI È STATA EFFETTUATA SU SISTEMA LC-MS (cromatografia liquida accoppiata a spettrometria di massa) COME RICHIESTO DAL DM DEL 9 NOVEMBRE 2015 E DALLA RACCOMANDAZIONE (UE) 2016/2115

TIPOLOGIA CAMPIONE	Infiorescenze
CODICE CAMPIONE	23 INF 10051
CAMPIONAMENTO	Effettuato dal cliente
QUANTITA'	2,35 grammi
DATA RICEZIONE	24/01/2023
DATA ANALISI	24/01/2023

CLIENTE	NOME CAMPIONE	ANALITA	CONCENTRAZIONE
BIOFLOWER	BZ-1 BATCH BZ-01 FROM CERTIFIED SEEDS	CBD	0,315 % p/p
BIOFLOWER		Δ9-THC	0,040 % p/p
BIOFLOWER		CBN	N.D.
BIOFLOWER		CBDA	4,120 % p/p
BIOFLOWER		Δ9-THCA	0,125 % p/p

Δ9-THC TOTALE	0,15 % p/p
CBD TOTALE	3,93 % p/p

Limite di rilevabilità su sistema UHPLC-MS/MS 0,01 %

N.D. valore al di sotto del limite di rilevabilità

Il Chimico
 Dott. Francesco Chiara



LABORATORI CON SISTEMA DI QUALITA' CERTIFICATI DALL'ODG RINA AI SENSI DELLE NORME:
 Laboratorio di Farmacologia Clinica e Farmacogenetica
 Laboratorio CoQua Lab
 ISO 9001 (N° 13960/08/S), 13485 (N° DM/17/154/S)
 ISO 9001 (N° 42575/22/S)



UNIVERSITA' DEGLI STUDI DI TORINO
 DIPARTIMENTO DI SCIENZE MEDICHE:
 Laboratorio di Farmacologia Clinica e Farmacogenetica
 (Responsabile: Prof. Antonio D'Avolio)

CoQua

CoQua Lab s.r.l.

Registered office: Corso Vittorio Emanuele II, 44
 10123 TURIN (TO) - ITALY - P.I. 11328830010
 Tel. +39.338.901.3071 - Web: www.coqualab.it
 Email: info@coqualab.it - PEC: coqualab@legalmail.it



Università degli Studi di Torino /ASL Città Di Torino
CLINICA DELLE MALATTIE INFETTIVE (Direttore Prof. Giovanni Di Perri)
Laboratorio di Farmacologia Clinica e Farmacogenetica (Responsabile Prof. Antonio D'Avolio)
Pavaglione O, Ospedale "Amedeo di Savoia" Corso Svizzera 164, 10149 Torino.
Tel. Segreteria 011.4393979, FAX: 011.4393882; Tel. Laboratorio: 011.4393867; e-mail: info@tdm-torino.org; web: www.tdm-torino.org

L'ANALISI È STATA EFFETTUATA SU SISTEMA LC-MS (cromatografia liquida accoppiata a spettrometria di massa) COME RICHIESTO DAL DM DEL 9 NOVEMBRE 2015 E DALLA RACCOMANDAZIONE (UE) 2016/2115



TIPOLOGIA CAMPIONE	Infiorescenze
CODICE CAMPIONE	21 INF 102348
CAMPIONAMENTO	Effettuato dal cliente
QUANTITA'	1,3 grammi
DATA RICEZIONE	15/11/2021
DATA ANALISI	17/11/2021

CLIENTE	NOME CAMPIONE	ANALITA	CONCENTRAZIONE
BIOFLOWER	BUBBLEGUM BATCH BG-01 FROM CERTIFIED SEEDS	CBD	3,040 % p/p
BIOFLOWER		Δ9-THC	0,095 % p/p
BIOFLOWER		CBN	N.D. % p/p
BIOFLOWER		CBDA	1,910 % p/p
BIOFLOWER		Δ9-THICA	0,025 % p/p

Δ9-THC TOTALE	0,12 % p/p
CBD TOTALE	4,72 % p/p

Limite di rilevabilità su sistema UHPLC-MS/MS 0,01 %

N.D. valore al di sotto del limite di rilevabilità

Il Chimico
Dott. *Francesco Chiara*



LABORATORIO CON SISTEMA DI QUALITA' CERTIFICATO DALL'ODC RINA AI SENSI DELLE NORME
ISO 9001 (N° 18960/08/S) E 13485 (N° DM/17/154/S)

PER CONTO DI COQUA LAB S.R.L



UNIVERSITA' DEGLI STUDI DI TORINO
DIPARTIMENTO DI SCIENZE MEDICHE
Laboratorio di Farmacologia Clinica e Farmacogenetica
(Responsabile: Prof. Antonio D'Avolio)

CoQua Lab s.r.l.

Registered office: Corso Vittorio Emanuele II, 44
10123 TURIN (TO) - ITALY - P.I. 11328830010
Tel. +39.338.901.3071 - Web: www.coqualab.it
Email: info@coqualab.it - PEC: coqualab@legalmail.it



Laboratorio di
Farmacologia
Clinica e
Farmacogenetica

CERTIFICATO DI ANALISI TITOLAZIONE CANNABINOIDI

OPG01_15
Rev. 2

Università degli Studi di Torino /ASL Città Di Torino
CLINICA DELLE MALATTIE INFETTIVE (Direttore Prof. Giovanni Di Perri)
Laboratorio di Farmacologia Clinica e Farmacogenetica (Responsabile Prof. Antonio D'Avolio)
Padiglione Q, Ospedale "Amedeo di Savoia" C.so Svizzera 164, 10149 Torino;

Tel. Segreteria 011.4393979, FAX: 011.4393882; Tel. Laboratorio: 011.4393867; e-mail: info@tdm-torino.org; web: www.tdm-torino.org

L'ANALISI È STATA EFFETTUATA SU SISTEMA LC-MS (cromatografia liquida accoppiata a spettrometria di massa) COME RICHIESTO DAL DM DEL 9 NOVEMBRE 2015 E DALLA RACCOMANDAZIONE (UE) 2016/2115

TIPOLOGIA CAMPIONE	Infiorescenze
CODICE CAMPIONE	21 INF 102344
CAMPIONAMENTO	Effettuato dal cliente
QUANTITA'	0,6 grammi
DATA RICEZIONE	15/11/2021
DATA ANALISI	17/11/2021

CLIENTE	NOME CAMPIONE	ANALITA	CONCENTRAZIONE
BIOFLOWER	LEMON HAZE BATCH LH-01 FROM CERTIFIED SEEDS	CBD	4,830 % p/p
BIOFLOWER		Δ9-THC	0,100 % p/p
BIOFLOWER		CBN	N.D. % p/p
BIOFLOWER		CBDA	1,780 % p/p
BIOFLOWER		Δ9-THCA	0,025 % p/p

Δ9-THC TOTALE	0,12 % p/p
CBD TOTALE	6,39 % p/p

Limite di rilevabilità su sistema UHPLC-MS/MS 0,01 %

N.D. valore al di sotto del limite di rilevabilità

Il Chimico
Dott. *Francesco Chiara*



LABORATORIO CON SISTEMA DI QUALITA' CERTIFICATO DALL'ODC RINA AI SENSI DELLE NORME
ISO 9001 (N° 18960/08/85) E 13485 (N° DM/17/154/S)

PER CONTO DI COQUA LAB S.R.L.



UNIVERSITA' DEGLI STUDI DI TORINO
DIPARTIMENTO DI SCIENZE MEDICHE
Laboratorio di Farmacologia Clinica e Farmacogenetica
(Responsabile: Prof. Antonio D'Avolio)

Antonio D'Avolio

CoQua Lab s.r.l.

Registered office: Corso Vittorio Emanuele II, 44
10123 TURIN (TO) – ITALY – P.I. 11328830010
Tel. +39.338.901.3071 – Web: www.coqualab.it
Email: info@coqualab.it – PEC: coqualab@legalmail.it

Francesco Chiara



Rapporto di Prova # 2023-3182/EXT/HPLC

Informazioni fornite dal committente

Nome del Campione: ZKITTLEZ B31918202000001 N.871600059345

Matrice: Materiale vegetale

Prodotto: Infiorescenza

Informazioni del laboratorio

Data accettazione: 07/11/2023

Data inizio prove: 08/11/2023

Campionamento: Campione consegnato dal cliente

ID Campione: H0711233126/EXT

Analita	Risultato	UM	LOQ	Risultato (mg/g)	Incertezza di misura
CBDV (Cas: 24274-48-4)	< LOQ	%(m/m)	0,02	< LOQ	
CBDA (Cas: 1244-58-2)	3,59	%(m/m)	0,033	35,9	
CBGA (Cas: 25555-57-1)	0,06	%(m/m)	0,035	0,6	
CBG (Cas: 25654-31-3)	< LOQ	%(m/m)	0,018	< LOQ	
CBD (Cas: 13956-29-1)	2,38	%(m/m)	0,015	23,8	
THCV (Cas: 31262-37-0)	< LOQ	%(m/m)	0,02	< LOQ	
CBN (Cas: 521-35-7)	< LOQ	%(m/m)	0,02	< LOQ	
Delta 9-THC (Cas: 1972-08-3)	0,17	%(m/m)	0,028	1,7	
CBC (Cas: 20675-51-8)	0,13	%(m/m)	0,017	1,3	
THCA (Cas: 23978-85-0)	0,04	%(m/m)	0,02	0,4	
CBD TOTALE	5,53	%(m/m)	0,02	55,3	
CBG TOTALE	0,05	%(m/m)	0,02	0,5	
THC TOTALE	0,21	%(m/m)	0,02	2,1	
UMIDITA' TOTALE	10,57	%	0,05	108,7	

%(m/m) = (Massa dell'analita/Massa del prodotto tal quale)
NR Non rilevato
LOD Limite di rilevabilità
LOQ Limite di quantificazione
<LOQ Inferiore al limite di quantificazione

IST01 REV03 2022 (HPLC)
IST16 REV02 2022 (Termogravimetria)

I cannabinoidi totali vengono calcolati utilizzando le seguenti formule per calcolare la perdita del gruppo carbossilico durante la decarbossilazione

THC TOTALE = THC + (THCA * 0,877)
CBD TOTALE = CBD + (CBDA * 0,877)
CBG TOTALE = CBG + (CBGA * 0,877)

3126/EXT



* Prova non accreditata Accredia

Fine del Rapporto di Prova # Rapporto di Prova # 2023-3182/EXT/HPLC

Data fine prova: 10/11/2023

Data di emissione: 10/11/2023

Firmato da:
DAVIDE DE ROSSI
Responsabile del Laboratorio

I risultati riportati nel Rapporto di Prova, si riferiscono unicamente al campione effettivamente sottoposto a prova, così come ricevuto. Il Laboratorio declina ogni responsabilità sulle modalità di esecuzione del campionamento, del trasporto e della conservazione dei campioni fino alla consegna, se effettuato a cura del committente. Il Laboratorio si assume la responsabilità delle informazioni e dei dati presenti nel rapporto di prova, con l'esclusione di quanto dichiarato dal committente. Questo RoP può essere riprodotto solo in forma completa: se non completo, è ammesso solo dopo autorizzazione scritta del Responsabile del Laboratorio. Copia del presente Rapporto di Prova e dei documenti ad esso collegati vengono conservati per 4 anni. Il laboratorio declina la responsabilità di tutte le informazioni fornite dal cliente che possano influenzare la validità dei risultati.

Rapporto di Prova firmato digitalmente e conforme ai sensi dell'art. 23 DLgs 7 marzo 2005 n°82 CAD e successive modifiche ed integrazioni.

Laboratorio iscritto all'elenco regionale dei laboratori che effettuano analisi nell'ambito delle procedure di autocontrollo delle industrie alimentari [L.Reg. 9 marzo 2006 n.9]. Iscrizione nr 084

**Rapporto di Prova # 2023-416/EXT/HPLC**

Informazioni fornite dal committente

Nome del Campione: KIEF
Matrice: Materiale vegetale
Prodotto: Kif

Informazioni del laboratorio

Data accettazione: 02/02/2023
Data inizio prove: 03/02/2023
Campionamento: Campione consegnato dal cliente
ID Campione: H020223421/EXT

Analita	Risultato	UM	LOQ	Risultato (mg/g)	Incertezza di misura
CBDV (Cas: 24274-48-4)	0,09	%(m/m)	0,02	0,9	
CBDA (Cas: 1244-58-2)	0,86	%(m/m)	0,033	8,6	
CBGA (Cas: 25555-57-3)	20,22	%(m/m)	0,035	202,2	
CBG (Cas: 25654-31-3)	1,74	%(m/m)	0,018	17,4	
CBD (Cas: 13956-29-1)	0,83	%(m/m)	0,015	8,3	
THCV (Cas: 31262-37-0)	< LOQ	%(m/m)	0,02	< LOQ	
CBN (Cas: 521-35-7)	0,02	%(m/m)	0,02	0,2	
Delta 9-THC (Cas: 1972-08-3)	0,09	%(m/m)	0,028	0,9	
CBC (Cas: 20675-51-8)	0,18	%(m/m)	0,017	1,8	
THCA (Cas: 23978-85-0)	< LOQ	%(m/m)	0,02	< LOQ	
CBD TOTALE	1,58	%(m/m)	0,02	15,8	
CBG TOTALE	19,47	%(m/m)	0,02	194,7	
THC TOTALE	0,09	%(m/m)	0,02	0,9	
UMIDITA' TOTALE	1,11	%	0,05	11,1	

%(m/m) = (Massa dell'analita/Massa del prodotto tal quale)
NR Non rilevato
LOD Limite di rilevabilità
LOQ Limite di quantificazione
<LOQ inferiore al limite di quantificazioneIST01 REV03 2022 (HPLC)
IST16 REV02 2022 (Termogravimetria)I cannabinoidi totali vengono calcolati utilizzando le seguenti formule per calcolare la perdita del gruppo carbossilico durante la decarbossilazione
THC TOTALE = THC + (THCA * 0,877)
CBD TOTALE = CBD + (CBDA * 0,877)
CBG TOTALE = CBG + (CBGA * 0,877)

421/EXT



* Prova non accreditata Accredia

Fine del Rapporto di Prova # Rapporto di Prova # 2023-416/EXT/HPLC

Data fine prova: 06/02/2023
Data di emissione: 13/02/2023Firmato da:
DAVIDE DE ROSSI
Responsabile del Laboratorio

I risultati riportati nel Rapporto di Prova, si riferiscono unicamente al campione effettivamente sottoposto a prova, così come ricevuto. Il Laboratorio declina ogni responsabilità sulle modalità di esecuzione del campionamento, del trasporto e della conservazione dei campioni fino alla consegna, se effettuato a cura del committente. Il Laboratorio si assume la responsabilità delle informazioni e dei dati presenti nel rapporto di prova, con l'esclusione di quanto dichiarato dal committente. Questo RdP può essere riprodotto solo in forma completa; se non completo, è ammesso solo dopo autorizzazione scritta del Responsabile del Laboratorio. Copia del presente Rapporto di Prova e dei documenti ad esso collegati vengono conservati per 4 anni. Il laboratorio declina la responsabilità di tutte le informazioni fornite dal cliente che possano influenzare la validità dei risultati.

Rapporto di Prova firmato digitalmente e conforme ai sensi dell'art. 23 DLgs 7 marzo 2005 n°82 CAD e successive modifiche ed integrazioni.



Rapporto di Prova # 2023-2787/EXT/HPLC

Informazioni fornite dal committente

Nome del Campione: ROYAL CHEESE LOT:834305202100001
1074101452503

Matrice: Materiale vegetale

Prodotto: Infiorescenza

Informazioni del laboratorio

Data accettazione: 27/10/2023

Data inizio prove: 28/10/2023

Campionamento:

ID Campione: H2710232908/EXT

Analita	Risultato	UM	LOQ	Risultato (mg/g)	Incertezza di misura
CBDV (Cas: 24274-48-4)	< LOQ	%(m/m)	0,02	< LOQ	
CBDA (Cas: 1244-58-2)	3,46	%(m/m)	0,033	34,6	
CBGA (Cas: 25555-57-1)	0,07	%(m/m)	0,035	0,7	
CBG (Cas: 25654-31-3)	0,04	%(m/m)	0,018	0,4	
CBD (Cas: 13956-29-1)	2,50	%(m/m)	0,015	25	
THCV (Cas: 31262-37-0)	< LOQ	%(m/m)	0,02	< LOQ	
CBN (Cas: 521-35-7)	< LOQ	%(m/m)	0,02	< LOQ	
Delta 9 THC (Cas: 1972-08-3)	0,19	%(m/m)	0,028	1,9	
CBC (Cas: 20675-51-8)	0,15	%(m/m)	0,017	1,5	
THCA (Cas: 23978-85-0)	< LOQ	%(m/m)	0,02	< LOQ	
CBD TOTALE	5,53	%(m/m)	0,02	55,3	
CBG TOTALE	0,10	%(m/m)	0,02	1	
THC TOTALE	0,19	%(m/m)	0,02	1,9	
UMIDITA' TOTALE	11,80	%	0,05	118	

%(m/m) = (Massa dell'analita/Massa del prodotto) * 100
NR Non rilevato
LOD Limite di rilevabilità
LOQ Limite di quantificazione
<LOQ inferiore al limite di quantificazione

IST01 REV03 2022 (HPLC)
IST16 REV02 2022 (Termogravimetria)

I cannabinoidi totali vengono calcolati utilizzando le seguenti formule per calcolare la perdita del gruppo carbossilico durante la decarbossilazione
THC TOTALE = THC + (THCA * 0,877)
CBD TOTALE = CBD + (CBDA * 0,877)
CBG TOTALE = CBG + (CBGA * 0,877)

2908/EXT



* Prova non accreditata Accredia

Fine del Rapporto di Prova # Rapporto di Prova # 2023-2787/EXT/HPLC

Data fine prova: 29/10/2023

Data di emissione: 30/10/2023

Firmato da:
DAVIDE DE ROSSI
Responsabile del Laboratorio

I risultati riportati nel Rapporto di Prova, si riferiscono unicamente al campione effettivamente sottoposto a prova, così come ricevuto. Il Laboratorio declina ogni responsabilità sulle modalità di esecuzione del campionamento, del trasporto e della conservazione dei campioni fino alla consegna, se effettuato a cura del committente. Il Laboratorio si assume la responsabilità delle informazioni e dei dati presenti nel rapporto di prova, con l'esclusione di quanto dichiarato dal committente. Questo RdP può essere riprodotto solo in forma completa: se non completo, è ammesso solo dopo autorizzazione scritta del Responsabile del Laboratorio. Copia del presente Rapporto di Prova e dei documenti ad esso collegati vengono conservati per 4 anni. Il laboratorio dichiara la responsabilità di tutte le informazioni fornite dal cliente che possano influenzare la validità dei risultati.
Rapporto di Prova firmato digitalmente e conforme ai sensi dell'art. 23 Dlgs 7 marzo 2005 n°82 CAD e successive modifiche ed integrazioni.

Laboratorio iscritta all'elenco regionale dei laboratori che effettuano analisi nell'ambito delle procedure di autocontrollo delle Industrie alimentari (L.Reg. 9 marzo 2006 n.5). Iscrizione nr 084



Rapporto di Prova # 2023-3166/EXT/HPLC

Informazioni fornite dal committente

Nome del Campione: AMNESIA HYDRO B30434201900002 N. 671300255484

Matrice: Materiale vegetale

Prodotto: Infiorescenza

Informazioni del laboratorio

Data accettazione: 07/11/2023

Data inizio prove: 08/11/2023

Campionamento: Campione consegnato dal cliente

ID Campione: H0711233110/EXT

Analita	Risultato	UM	LOQ	Risultato (mg/g)	Incertezza di misura
CBDV (Cas: 24274-48-4)	< LOQ	%(m/m)	0,02	< LOQ	
CBDA (Cas: 1244-58-2)	1,04	%(m/m)	0,033	10,4	
CBGA (Cas: 25555-57-1)	< LOQ	%(m/m)	0,035	< LOQ	
CBG (Cas: 25654-31-3)	< LOQ	%(m/m)	0,018	< LOQ	
CBD (Cas: 13956-29-1)	1,55	%(m/m)	0,015	15,5	
THCV (Cas: 31262-37-0)	< LOQ	%(m/m)	0,02	< LOQ	
CBN (Cas: 521-35-7)	< LOQ	%(m/m)	0,02	< LOQ	
Delta 9-THC (Cas: 1972-08-3)	0,05	%(m/m)	0,028	0,5	
CBC (Cas:20675-51-8)	0,04	%(m/m)	0,017	0,4	
THCA (Cas: 23978-85-0)	< LOQ	%(m/m)	0,02	< LOQ	
CBD TOTALE	2,46	%(m/m)	0,02	24,6	
CBG TOTALE	< LOQ	%(m/m)	0,02	< LOQ	
THC TOTALE	0,05	%(m/m)	0,02	0,5	
UMIDITA' TOTALE	12,73	%	0,05	127,3	

%(m/m) = (Massa dell'analita/Massa del prodotto tal quale)
NR Non rilevato
LOQ Limite di rilevabilità
LOQ Limite di quantificazione
<LOQ Inferiore al limite di quantificazione

IST01 REV03 2022 (HPLC)
IST16 REV02 2022 (Termogravimetria)

I cannabinoidi totali vengono calcolati utilizzando le seguenti formule per calcolare la perdita del gruppo carbossilico durante la decarbossilazione
THC TOTALE = THC + (THCA * 0,877)
CBD TOTALE = CBD + (CBDA * 0,877)
CBG TOTALE = CBG + (CBGA * 0,877)

3110/EXT



3110/EXT

* Prova non accreditata Accredia

Fine del Rapporto di Prova # Rapporto di Prova # 2023-3166/EXT/HPLC

Data fine prova: 10/11/2023

Data di emissione: 10/11/2023

Firmato da
DAVIDE DE ROSSI
Responsabile del Laboratorio

I risultati riportati nel Rapporto di Prova, si riferiscono unicamente al campione effettivamente sottoposto a prova, così come ricevuto. Il Laboratorio declina ogni responsabilità sulle modalità di esecuzione del campionamento, del trasporto e della conservazione dei campioni fino alla consegna, se effettuato a cura del committente. Il Laboratorio si assume la responsabilità delle informazioni e dei dati presenti nel rapporto di prova, con l'esclusione di quanto dichiarato dal committente. Questo RdP può essere riprodotto solo in forma completa: se non completo, è ammesso solo dopo autorizzazione scritta del Responsabile del Laboratorio. Copia del presente Rapporto di Prova e dei documenti ad esso collegati vengono conservati per 4 anni. Il laboratorio declina la responsabilità di tutte le informazioni fornite dal cliente che possano influenzare la validità dei risultati.
Rapporto di Prova firmato digitalmente e conforme ai sensi dell'art. 23 D.lgs 7 marzo 2005 n°82 CAD e successive modifiche ed integrazioni.

Laboratorio iscritto all'elenco regionale dei laboratori che effettuano analisi nell'ambito delle procedure di autocontrollo delle industrie alimentari (L.Reg. 9 marzo 2006 n.9). Iscrizione nr 084



Rapporto di Prova # 2023-634/EXT/HPLC

Informazioni fornite dal committente

Nome del Campione: ALIEN FRUIT - LOT. 831558202000001 - N. 1074100939105

Matrice: Materiale vegetale

Prodotto: Infiorescenza

Informazioni del laboratorio

Data accettazione: 20/02/2023

Data inizio prove: 21/02/2023

Campionamento: Campione consegnato dal cliente

ID Campione: H200223630/EXT

Analita	Risultato	UM	LOQ	Risultato (mg/g)	Incertezza di misura
CBDV (Cas: 24274-48-4)	< LOQ	%(m/m)	0,02	< LOQ	
CBDA (Cas: 1244-58-2)	1,70	%(m/m)	0,033	17	
CBGA (Cas: 25555-57-1)	0,04	%(m/m)	0,035	0,4	
CBG (Cas: 25654-31-3)	< LOQ	%(m/m)	0,018	< LOQ	
CBD (Cas: 13956-29-1)	8,03	%(m/m)	0,015	80,3	
THCV (Cas: 31262-37-0)	< LOQ	%(m/m)	0,02	< LOQ	
CBN (Cas: 521-35-7)	< LOQ	%(m/m)	0,02	< LOQ	
Delta 9-THC (Cas: 1972-08-3)	0,10	%(m/m)	0,028	1	
CBC (Cas: 20675-51-8)	0,07	%(m/m)	0,017	0,7	
THCA (Cas: 23978-85-0)	< LOQ	%(m/m)	0,02	< LOQ	
CBD TOTALE	9,52	%(m/m)	0,02	95,2	
CBG TOTALE	0,04	%(m/m)	0,02	0,4	
THC TOTALE	0,10	%(m/m)	0,02	1	
UMIDITA' TOTALE	12,62	%	0,05	126,2	

%(m/m) = (Massa dell'analita/Massa del prodotto) * 100
NR Non rilevato
LOD Limite di rilevabilità
LOQ Limite di quantificazione
<LOQ Inferiore al limite di quantificazione

IST01 REV03 2022 (HPLC)
IST16 REV02 2022 (Termogravimetria)

I cannabinoidi totali vengono calcolati utilizzando le seguenti formule per calcolare la perdita del gruppo carbossilico durante la decarbossilazione
THC TOTALE = THC + (THCA * 0,877)
CBD TOTALE = CBD + (CBDA * 0,877)
CBG TOTALE = CBG + (CBGA * 0,877)

630/EXT



* Prova non accreditata Accredia

Fine del Rapporto di Prova # Rapporto di Prova # 2023-634/EXT/HPLC

Data fine prova: 22/02/2023

Data di emissione: 23/02/2023

Firmato da:
DAVIDE DE ROSSI
Responsabile del Laboratorio



I risultati riportati nel Rapporto di Prova, si riferiscono unicamente al campione effettivamente sottoposto a prova, così come ricevuto. Il Laboratorio declina ogni responsabilità sulle modalità di esecuzione del campionamento, del trasporto e della conservazione dei campioni fino alla consegna, se effettuato a cura del committente. Il Laboratorio si assume la responsabilità delle informazioni e dei dati presenti nel rapporto di prova, con l'esclusione di quanto dichiarato dal committente. Questo RDP può essere riprodotto solo in forma completa: se non completo, è ammesso solo dopo autorizzazione scritta del Responsabile del Laboratorio. Copia del presente Rapporto di Prova e dei documenti ad esso collegati vengono conservati per 4 anni. Il laboratorio declina la responsabilità di tutte le informazioni fornite dal cliente che possano influenzare la validità dei risultati.
Rapporto di Prova firmato digitalmente e conforme ai sensi dell'art. 23 DLgs 7 marzo 2005 n°82 CAD e successive modifiche ed integrazioni.



Rapporto di Prova # 2023-3201/EXT/HPLC

Informazioni fornite dal committente

Nome del Campione: KUSH MINTS LOT 331122 CART 911350017444

Matrice: Materiale vegetale

Prodotto: Resina

Informazioni del laboratorio

Data accettazione: 07/11/2023

Data inizio prove: 08/11/2023

Campionamento: Campione consegnato dal cliente

ID Campione: H0711233145/EXT

Analita	Risultato	UM	LOQ	Risultato (mg/g)	Incertezza di misura
CBDV (Cas: 24274-48-4)	< LOQ	%(m/m)	0,02	< LOQ	
CBDA (Cas: 1244-58-2)	2,90	%(m/m)	0,033	29	
CBGA (Cas: 25555-57-1)	< LOQ	%(m/m)	0,035	< LOQ	
CBG (Cas: 25654-31-3)	< LOQ	%(m/m)	0,018	< LOQ	
CBD (Cas: 13956-29-1)	16,56	%(m/m)	0,015	165,6	
THCV (Cas: 31262-37-0)	< LOQ	%(m/m)	0,02	< LOQ	
CBN (Cas: 521-35-7)	< LOQ	%(m/m)	0,02	< LOQ	
Delta 9-THC (Cas: 1972-08-3)	0,09	%(m/m)	0,028	0,9	
CBC (Cas: 20675-51-8)	< LOQ	%(m/m)	0,017	< LOQ	
THCA (Cas: 23978-85-0)	< LOQ	%(m/m)	0,02	< LOQ	
CBD TOTALE	19,10	%(m/m)	0,02	191	
CBG TOTALE	< LOQ	%(m/m)	0,02	< LOQ	
THC TOTALE	0,09	%(m/m)	0,02	0,9	
UMIDITA' TOTALE	6,01	%	0,05	60,1	

%(m/m) = (Massa dell'analita/Massa del prodotto tal quale)
NR Non rilevato
LOD Limite di rilevabilità
LOQ Limite di quantificazione
<LOQ Inferiore al limite di quantificazione

IST01 REV03 2022 (HPLC)
IST16 REV02 2022 (Termogravimetria)

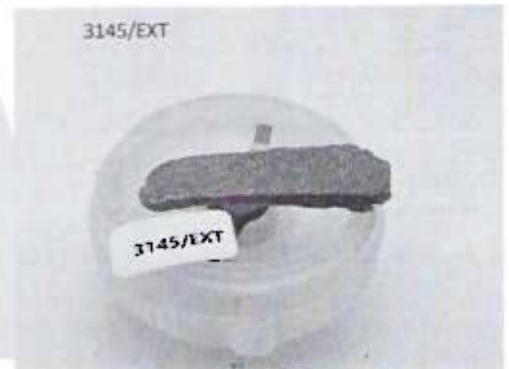
I cannabinoidi totali vengono calcolati utilizzando le seguenti formule per calcolare la perdita del gruppo carbossilico durante la decarbossilazione

THC TOTALE = THC + (THCA * 0,877)

CBD TOTALE = CBD + (CBDA * 0,877)

CBG TOTALE = CBG + (CBGA * 0,877)

3145/EXT



* Prova non accreditata Accredia

Fine del Rapporto di Prova # Rapporto di Prova # 2023-3201/EXT/HPLC

Data fine prova: 10/11/2023

Data di emissione: 10/11/2023

Firmato da:
DAVIDE DE ROSSI
Responsabile del Laboratorio



I risultati riportati nel Rapporto di Prova, si riferiscono unicamente al campione effettivamente sottoposto a prova, così come ricevuto. Il Laboratorio declina ogni responsabilità sulle modalità di esecuzione del campionamento, del trasporto e della conservazione dei campioni fino alla consegna, se effettuato a cura del committente. Il Laboratorio si assume la responsabilità delle informazioni e dei dati presenti nel rapporto di prova, con l'esclusione di quanto dichiarato dal committente. Questo RdP può essere riprodotto solo in forma completa: se non completo, è ammesso solo dopo autorizzazione scritta del Responsabile del Laboratorio. Copia del presente Rapporto di Prova e dei documenti ad esso collegati vengono conservati per 4 anni. Il laboratorio declina la responsabilità di tutte le informazioni fornite dal cliente che possano influenzare la validità dei risultati.

Rapporto di Prova firmato digitalmente e conforme ai sensi dell'art. 23 Dlgs 7 marzo 2005 n°82 CAD e successive modifiche ed integrazioni.

Laboratorio iscritto all'elenco regionale dei laboratori che effettuano analisi nell'ambito delle procedure di autocontrollo delle industrie alimentari (L.Reg. 9 marzo 2006 n.9). Iscrizione nr 084



Rapporto di Prova # 2023-3209/EXT/HPLC

Informazioni fornite dal committente

Nome del Campione: TRIPLE FILTERED LOT 331122 CART 911350017444

Matrice: Materiale vegetale

Prodotto: Resina

Informazioni del laboratorio

Data accettazione: 07/11/2023

Data inizio prove: 08/11/2023

Campionamento: Campione consegnato dal cliente

ID Campione: H0711233153/EXT

Analita	Risultato	UM	LOQ	Risultato (mg/g)	Incertezza di misura
CBDV (Cas: 24274-48-4)	< LOQ	%(m/m)	0,02	< LOQ	
CBDA (Cas: 1244-58-2)	1,96	%(m/m)	0,033	19,6	
CBGA (Cas: 25555-57-1)	< LOQ	%(m/m)	0,035	< LOQ	
CBG (Cas: 25654-31-3)	< LOQ	%(m/m)	0,018	< LOQ	
CBD (Cas: 13956-29-1)	17,61	%(m/m)	0,015	176,1	
THCV (Cas: 31262-37-0)	< LOQ	%(m/m)	0,02	< LOQ	
CBN (Cas: 521-35-7)	< LOQ	%(m/m)	0,02	< LOQ	
Delta 9-THC (Cas: 1972-08-3)	0,05	%(m/m)	0,028	0,5	
CBC (Cas: 20675-51-8)	< LOQ	%(m/m)	0,017	< LOQ	
THCA (Cas: 23978-85-0)	< LOQ	%(m/m)	0,02	< LOQ	
CBD TOTALE	19,33	%(m/m)	0,02	193,3	
CBG TOTALE	< LOQ	%(m/m)	0,02	< LOQ	
THC TOTALE	0,05	%(m/m)	0,02	0,5	
UMIDITA' TOTALE	3,85	%	0,05	38,5	

%(m/m) = (Massa dell'analita/Massa del prodotto tal quale)
NR Non rilevato
LOD Limite di rilevabilità
LOQ Limite di quantificazione
<LOQ inferiore al limite di quantificazione

IST01 REV03 2022 (HPLC)
IST16 REV02 2022 (Termogravimetria)

I cannabinoidi totali vengono calcolati utilizzando le seguenti formule per calcolare la perdita del gruppo carbossilico durante la decarbossilazione

THC TOTALE = THC + (THCA * 0,877)

CBD TOTALE = CBD + (CBDA * 0,877)

CBG TOTALE = CBG + (CBGA * 0,877)



* Prova non accreditata Accredia

Fine del Rapporto di Prova # Rapporto di Prova # 2023-3209/EXT/HPLC

Data fine prova: 10/11/2023

Data di emissione: 10/11/2023

Firmato da:
DAVIDE DE ROSSI
Responsabile del Laboratorio

I risultati riportati nel Rapporto di Prova, si riferiscono unicamente al campione effettivamente sottoposto a prova, così come ricevuto. Il Laboratorio declina ogni responsabilità sulle modalità di esecuzione del campionamento, del trasporto e della conservazione dei campioni fino alla consegna, se effettuato a cura del committente. Il Laboratorio si assume la responsabilità delle informazioni e dei dati presenti nel rapporto di prova, con l'esclusione di quanto dichiarato dal committente. Questo RiP può essere riprodotto solo in forma completa; se non completo, è ammesso solo dopo autorizzazione scritta del Responsabile del Laboratorio. Copia del presente Rapporto di Prova e dei documenti ad esso collegati vengono conservati per 4 anni. Il Laboratorio declina la responsabilità di tutte le informazioni fornite dal cliente che possano influenzare la validità dei risultati.

Rapporto di Prova firmato digitalmente e conforme ai sensi dell'art. 23 Dlgs 7 marzo 2005 n°82 CAD e successive modifiche ed integrazioni.

Laboratorio iscritto all'elenco regionale dei laboratori che effettuano analisi nell'ambito delle procedure di autocontrollo delle industrie alimentari (L.Reg. 9 marzo 2006 n.5). Iscrizione nr 054



Rapporto di Prova # 2023-670/EXT/HPLC

Informazioni fornite dal committente

Nome del Campione: ORANGE SHERBET - LOT. B304012019000002 - N. 414100262743

Matrice: Materiale vegetale

Prodotto: Infiorescenza

Informazioni del laboratorio

Data accettazione: 20/02/2023

Data inizio prove: 21/02/2023

Campionamento: Campione consegnato dal cliente

ID Campione: H200223666/EXT

Analita	Risultato	UM	LOQ	Risultato (mg/g)	Incertezza di misura
CBDV (Cas: 24274-48-4)	< LOQ	%(m/m)	0,02	< LOQ	
CBDA (Cas: 1244-58-2)	1,90	%(m/m)	0,033	19	
CBGA (Cas: 25555-57-1)	0,04	%(m/m)	0,035	0,4	
CBG (Cas: 25654-31-3)	< LOQ	%(m/m)	0,018	< LOQ	
CBD (Cas: 13956-29-1)	8,18	%(m/m)	0,015	81,8	
THCV (Cas: 31262-37-0)	< LOQ	%(m/m)	0,02	< LOQ	
CBN (Cas: 521-35-7)	< LOQ	%(m/m)	0,02	< LOQ	
Delta 9-THC (Cas: 1972-08-3)	0,11	%(m/m)	0,028	1,1	
CBC (Cas: 20675-51-8)	0,08	%(m/m)	0,017	0,8	
THCA (Cas: 23978-85-0)	< LOQ	%(m/m)	0,02	< LOQ	
CBD TOTALE	9,85	%(m/m)	0,02	98,5	
CBG TOTALE	0,04	%(m/m)	0,02	0,4	
THC TOTALE	0,11	%(m/m)	0,02	1,1	
UMIDITA' TOTALE	13,25	%	0,05	132,5	

%(m/m) = (Massa dell'analita/Massa del prodotto tal quale)
NR Non rilevato
LOQ Limite di rilevabilità
LOQ Limite di quantificazione
<LOQ Inferiore al limite di quantificazione

IST01 REV03 2022 (HPLC)
IST16 REV02 2022 (Termogravimetria)

I cannabinoidi totali vengono calcolati utilizzando le seguenti formule per calcolare la perdita del gruppo carbossilico durante la decarbossilazione
THC TOTALE = THC + (THCA * 0,877)
CBD TOTALE = CBD + (CBDA * 0,877)
CBG TOTALE = CBG + (CBGA * 0,877)

666/EXT



* Prova non accreditata Accredia

Fine del Rapporto di Prova # Rapporto di Prova # 2023-670/EXT/HPLC

Data fine prova: 22/02/2023

Data di emissione: 23/02/2023

Firmato da:
DAVIDE DE ROSSI
Responsabile del Laboratorio

I risultati riportati nel Rapporto di Prova, si riferiscono unicamente al campione effettivamente sottoposto a prova, così come ricevuto. Il Laboratorio declina ogni responsabilità sulle modalità di esecuzione del campionamento, del trasporto e della conservazione dei campioni fino alla consegna, se effettuato a cura del committente. Il Laboratorio si assume la responsabilità delle informazioni e dei dati presenti nel rapporto di prova, con l'esclusione di quanto dichiarato dal committente. Questo RdP può essere riprodotto solo in forma completa; se non completo, è ammesso solo dopo autorizzazione scritta del Responsabile del Laboratorio. Copia del presente Rapporto di Prova e dei documenti ad esso collegati vengono conservati per 4 anni. Il laboratorio declina la responsabilità di tutte le informazioni fornite dal cliente che possano influenzare la validità dei risultati.
Rapporto di Prova firmato digitalmente e conforme ai sensi de l'art. 23 DLgs 7 marzo 2005 n°82 CAD e successive modifiche ed integrazioni.



Rapporto di Prova # 2023-644/EXT/HPLC

Informazioni fornite dal committente

Nome del Campione: RAINBOW CHIP - LOT. B32273202000001 - N. 871600059446

Matrice: Materiale vegetale

Prodotto: Infiorescenza

Informazioni del laboratorio

Data accettazione: 20/02/2023

Data inizio prove: 21/02/2023

Campionamento: Campione consegnato dal cliente

ID Campione: H200223640/EXT

Analita	Risultato	UM	LOQ	Risultato (mg/g)	Incertezza di misura
CBDV (Cas: 24274-48-4)	< LOQ	%(m/m)	0,02	< LOQ	
CBD A (Cas: 1244-58-2)	3,42	%(m/m)	0,033	34,2	
CBGA (Cas: 25555-57-1)	0,15	%(m/m)	0,035	1,5	
CBG (Cas: 25654-31-3)	< LOQ	%(m/m)	0,018	< LOQ	
CBD (Cas: 13956-29-1)	2,13	%(m/m)	0,015	21,3	
THCV (Cas: 31262-37-0)	< LOQ	%(m/m)	0,02	< LOQ	
CBN (Cas: 521-35-7)	< LOQ	%(m/m)	0,02	< LOQ	
Delta 9-THC (Cas: 1972-08-3)	0,06	%(m/m)	0,028	0,6	
CBC (Cas: 20675-51-8)	0,03	%(m/m)	0,017	0,3	
THCA (Cas: 23978-85-0)	0,10	%(m/m)	0,02	1	
CBD TOTALE	5,13	%(m/m)	0,02	1,3	
CBG TOTALE	0,13	%(m/m)	0,02	1,5	
THC TOTALE	0,15	%(m/m)	0,02	1,5	
UMIDITA' TOTALE	12,73	%	0,05	127,3	

%(m/m) = (Massa dell'analita/Massa del prodotto tal quale)
NR Non rilevato
LOD Limite di rilevabilità
LOQ Limite di quantificazione
<LOQ Inferiore al limite di quantificazione

IST01 REV03 2022 (HPLC)
IST16 REV02 2022 (Termogravimetria)

I cannabinoidi totali vengono calcolati utilizzando le seguenti formule per calcolare la perdita del gruppo carbossilico durante la decarbossilazione
THC TOTALE = THC + (THCA * 0,877)
CBD TOTALE = CBD + (CBDA * 0,877)
CBG TOTALE = CBG + (CBGA * 0,877)



* Prova non accreditata Accredia

Fine del Rapporto di Prova # Rapporto di Prova # 2023-644/EXT/HPLC

Data fine prova: 22/02/2023

Data di emissione: 23/02/2023

Firmato da:
DAVIDE DE ROSSI
Responsabile del Laboratorio

I risultati riportati nel Rapporto di Prova, si riferiscono unicamente al campione effettivamente sottoposto a prova, così come ricevuto. Il Laboratorio declina ogni responsabilità sulle modalità di esecuzione del campionamento, del trasporto e della conservazione del campione fino alla consegna, se effettuato a cura del committente. Il laboratorio si assume la responsabilità delle informazioni e dei dati presenti nel rapporto di prova, con l'esclusione di quanto dichiarato dal committente. Questo RdP può essere riprodotto solo in forma completa; se non completo, è ammesso solo dopo autorizzazione scritta del Responsabile del Laboratorio. Copia del presente Rapporto di Prova e dei documenti ad esso collegati vengono conservati per 4 anni. Il laboratorio declina la responsabilità di tutte le informazioni fornite dal cliente che possano influenzare la validità dei risultati.
Rapporto di Prova firmato digitalmente e conforme ai sensi dell'art. 23 Dlgs 7 marzo 2005 n°82 CAD e successive modifiche ed integrazioni.



Rapporto di Prova # 2023-636/EXT/HPLC

Informazioni fornite dal committente

Nome del Campione: WEDDING CAKE - LOT. B32273202000001 - N. 871600059446

Matrice: Materiale vegetale

Prodotto: Infiorescenza

Informazioni del laboratorio

Data accettazione: 20/02/2023

Data inizio prove: 21/02/2023

Campionamento: Campione consegnato dal cliente

ID Campione: H200223632/EXT

Analita	Risultato	UM	LOQ	Risultato (mg/g)	Incertezza di misura
CBDV (Cas: 24274-48-4)	< LOQ	%(m/m)	0,02	< LOQ	
CBDA (Cas: 1244-58-2)	1,88	%(m/m)	0,033	18,8	
CBGA (Cas: 25555-57-1)	0,04	%(m/m)	0,035	0,4	
CBG (Cas: 25654-31-3)	< LOQ	%(m/m)	0,018	< LOQ	
CBD (Cas: 13956-29-1)	9,88	%(m/m)	0,015	98,8	
THCV (Cas: 31262-37-0)	< LOQ	%(m/m)	0,02	< LOQ	
CBN (Cas: 521-35-7)	< LOQ	%(m/m)	0,02	< LOQ	
Delta 9-THC (Cas: 1972-08-3)	0,11	%(m/m)	0,028	1,1	
CBC (Cas: 20675-51-8)	0,07	%(m/m)	0,017	0,7	
THCA (Cas: 23978-85-0)	< LOQ	%(m/m)	0,02	< LOQ	
CBD TOTALE	11,53	%(m/m)	0,02	115,3	
CBG TOTALE	0,04	%(m/m)	0,02	0,4	
THC TOTALE	0,11	%(m/m)	0,02	1,1	
UMIDITA' TOTALE	9,93	%	0,05	99,3	

%(m/m) = (Massa dell'analita/Massa del prodotto) * 100
NR Non rilevato
LOD Limite di rilevabilità
LOQ Limite di quantificazione
<LOQ Inferiore al limite di quantificazione

IST01 REV03 2022 (HPLC)
IST16 REV02 2022 (Termogravimetria)

I cannabinoidi totali vengono calcolati utilizzando le seguenti formule per calcolare la perdita del gruppo carbossilico durante la decarbossilazione

THC TOTALE = THC + (THCA * 0,877)

CBD TOTALE = CBD + (CBDA * 0,877)

CBG TOTALE = CBG + (CBGA * 0,877)

632/EXT



* Prova non accreditata Accredia

Fine del Rapporto di Prova # Rapporto di Prova # 2023-636/EXT/HPLC

Data fine prova: 22/02/2023

Data di emissione: 23/02/2023

Firmato da:
DAVIDE DE ROSSI
Responsabile del Laboratorio



I risultati riportati nel Rapporto di Prova, si riferiscono unicamente al campione effettivamente sottoposto a prova, così come ricevuto. Il Laboratorio declina ogni responsabilità sulle modalità di esecuzione del campionamento, del trasporto e della conservazione dei campioni fino alla consegna, se effettuato a cura del committente. Il Laboratorio si assume la responsabilità delle informazioni e dei dati presenti nel rapporto di prova, con l'esclusione di quanto dichiarato dal committente. Questo RDP può essere riprodotto solo in forma completa: se non completo, è ammesso solo dopo autorizzazione scritta del Responsabile del Laboratorio. Copia del presente Rapporto di Prova e dei documenti ad esso collegati vengono conservati per 4 anni. Il laboratorio declina la responsabilità di tutte le informazioni fornite dal cliente che possano influenzare la validità dei risultati.
Rapporto di Prova firmato digitalmente e conforme ai sensi dell'art. 23 D.lgs 7 marzo 2005 n°82 CAD e successive modifiche ed integrazioni.



Rapporto di Prova # 2023-417/EXT/HPLC

Informazioni fornite dal committente

Nome del Campione: **BLACK MAMBA**
Matrice: **Materiale vegetale**
Prodotto: **Kif**

Informazioni del laboratorio

Data accettazione: **02/02/2023**
Data inizio prove: **03/02/2023**
Campionamento: **Campione consegnato dal cliente**
ID Campione: **H020223423/EXT**

Analita	Risultato	UM	LOQ	Risultato (mg/g)	Incertezza di misura
CBDV (Cas: 24274-48-4)	0,04	%(m/m)	0,02	0,4	
CBDA (Cas: 1244-58-2)	12,51	%(m/m)	0,033	125,1	
CBGA (Cas: 25555-57-1)	0,13	%(m/m)	0,035	1,3	
CBG (Cas: 25654-31-3)	0,05	%(m/m)	0,018	0,5	
CBD (Cas: 13956-29-1)	27,14	%(m/m)	0,015	271,4	
THCV (Cas: 31262-37-0)	< LOQ	%(m/m)	0,02	< LOQ	
CBN (Cas: 521-35-7)	< LOQ	%(m/m)	0,02	< LOQ	
Delta 9-THC (Cas: 1972-08-3)	0,08	%(m/m)	0,028	0,8	
CBC (Cas: 20675-51-8)	0,06	%(m/m)	0,017	0,6	
THCA (Cas: 23978-85-0)	0,13	%(m/m)	0,02	1,3	
CBD TOTALE	38,11	%(m/m)	0,02	381,1	
CBG TOTALE	0,16	%(m/m)	0,02	1,6	
THC TOTALE	0,19	%(m/m)	0,02	1,9	
UMIDITA' TOTALE	13,16	%	0,05	131,6	

%(m/m) = (Massa dell'analita/Massa del prodotto tal quale)
NR Non rilevato
LOD Limite di rilevabilità
LOQ Limite di quantificazione
<LOQ Inferiore al limite di quantificazione

IST01 REV03 2022 (HPLC)
IST16 REV02 2022 (Termogravimetria)

I cannabinoidi totali vengono calcolati utilizzando le seguenti formule per calcolare la perdita del gruppo carbossilico durante la decarbossilazione
 $THC\ TOTALE = THC + (THCA * 0,877)$
 $CBD\ TOTALE = CBD + (CBDA * 0,877)$
 $CBG\ TOTALE = CBG + (CBGA * 0,877)$



* Prova non accreditata Accredia

Fine del Rapporto di Prova # Rapporto di Prova # 2023-417/EXT/HPLC

Data fine prova: **06/02/2023**
Data di emissione: **13/02/2023**

Firmato da:
DAVIDE DE ROSSI
Responsabile del Laboratorio

I risultati riportati nel Rapporto di Prova, si riferiscono unicamente al campione effettivamente sottoposto a prova, così come ricevuto. Il Laboratorio declina ogni responsabilità sulle modalità di esecuzione del campionamento, del trasporto e della conservazione dei campioni fino alla consegna, se effettuato a cura del committente. Il Laboratorio si assume la responsabilità delle informazioni e dei dati presenti nel rapporto di prova, con l'esclusione di quanto dichiarato dal committente. Questo RdP può essere riprodotto solo in forma completa: se non completo, è ammesso solo dopo autorizzazione scritta del Responsabile del Laboratorio. Copia del presente Rapporto di Prova e dei documenti ad esso collegati vengono conservati per 4 anni. Il laboratorio declina la responsabilità di tutte le informazioni fornite dal cliente che possano influenzare la validità dei risultati.
Rapporto di Prova firmato digitalmente e conforme ai sensi dell'art. 23 D.lgs 7 marzo 2005 n°82 CAD e successive modifiche ed integrazioni.



Rapporto di Prova # 2023-671/EXT/HPLC

Informazioni fornite dal committente

Nome del Campione: BLUEBERRY SOUR - LOT. B30434201900002 - N. 671300255484

Matrice: Materiale vegetale

Prodotto: Infiorescenza

Informazioni del laboratorio

Data accettazione: 20/02/2023

Data inizio prove: 21/02/2023

Campionamento: Campione consegnato dal cliente

ID Campione: H200223667/EXT

Analita	Risultato	UM	LOQ	Risultato (mg/g)	Incertezza di misura
CBDV (Cas: 24274-48-4)	< LOQ	%(m/m)	0,02	< LOQ	
CBDA (Cas: 1244-58-2)	1,70	%(m/m)	0,033	17	
CBGA (Cas: 25555-57-1)	0,04	%(m/m)	0,035	0,4	
CBG (Cas: 25654-31-3)	< LOQ	%(m/m)	0,018	< LOQ	
CBD (Cas: 13956-29-1)	9,36	%(m/m)	0,015	93,6	
THCV (Cas: 31262-37-0)	< LOQ	%(m/m)	0,02	< LOQ	
CBN (Cas: 521-35-7)	< LOQ	%(m/m)	0,02	< LOQ	
Delta 9-THC (Cas: 1972-08-3)	0,10	%(m/m)	0,028	1	
CBC (Cas: 20675-51-8)	0,07	%(m/m)	0,017	0,7	
THCA (Cas: 23978-85-0)	< LOQ	%(m/m)	0,02	< LOQ	
CBD TOTALE	10,85	%(m/m)	0,02	108,5	
CBG TOTALE	0,04	%(m/m)	0,02	0,4	
THC TOTALE	0,10	%(m/m)	0,02	1	
UMIDITA' TOTALE	12,19	%	0,05	121,9	

%(m/m) = (Massa dell'analita/Massa del prodotto tal quale)
NR Non rilevato
LOD Limite di rilevabilità
LOQ Limite di quantificazione
<LOQ Inferiore al limite di quantificazione

IST01 REV03 2022 (HPLC)
IST16 REV02 2022 (Termogravimetria)

I cannabinoidi totali vengono calcolati utilizzando le seguenti formule per calcolare la perdita del gruppo carbossilico durante la decarbossilazione
THC TOTALE = THC + (THCA * 0,877)
CBD TOTALE = CBD + (CBDA * 0,877)
CBG TOTALE = CBG + (CBGA * 0,877)

667/EXT



EXT/667

* Prova non accreditata Accredia

Fine del Rapporto di Prova # Rapporto di Prova # 2023-671/EXT/HPLC

Data fine prova: 22/02/2023

Data di emissione: 23/02/2023

Firmato da:
DAVIDE DE ROSSI
Responsabile del Laboratorio

I risultati riportati nel Rapporto di Prova, si riferiscono unicamente al campione effettivamente sottoposto a prova, così come ricevuto. Il Laboratorio declina ogni responsabilità sulle modalità di esecuzione del campionamento, del trasporto e della conservazione dei campioni fino alla consegna, se effettuato a cura del committente. Il Laboratorio si assume la responsabilità delle informazioni e dei dati presenti nel rapporto di prova, con l'esclusione di quanto dichiarato dal committente. Questo RdP può essere riprodotto solo in forma completa: se non completo, è ammesso solo dopo autorizzazione scritta del Responsabile del Laboratorio. Copia del presente Rapporto di Prova e dei documenti ad esso collegati vengono conservati per 4 anni. Il laboratorio declina la responsabilità di tutte le informazioni fornite dal cliente che possano influenzare la validità dei risultati.
Rapporto di Prova firmato digitalmente e conforme ai sensi dell'art. 23 DLgs 7 marzo 2005 n°82 CAD e successive modifiche ed integrazioni.

Certificate of Analysis Cannabinoids

Description I: Zkittlez B.O.
Sample date: 28/09/2023
Bloomday:
Description II: CBD Flower
Further information:

Client:
Sample ID: C7300040
Sample material: herbal

Abbr.	Cannabinoids Basic	Result	Unit
T-CBD	Total Cannabidiol (CBD + CBDA)	5.66	% (w/w)
CBD	Cannabidiol	0.37	% (w/w)
CBDA	Cannabidiolic acid	6.03	% (w/w)
T-THC	Total Tetrahydrocannabinol (THC + THCA)	0.29	% (w/w)
D9THC	D9-Tetrahydrocannabinol	0.08	% (w/w)
THCA	Tetrahydrocannabinolic acid	0.24	% (w/w)
DBTHC	DB-Tetrahydrocannabinol	ND**	% (w/w)
T-CBG	Total Cannabigerol (CBG + CBGA)	3.22	% (w/w)
CBG	Cannabigerol	0.37	% (w/w)
CBGA	Cannabigerolic acid	3.25	% (w/w)
CBN	Cannabinol	ND**	% (w/w)
CBC	Cannabichromene	0.06	% (w/w)
CBDV	Cannabidivarin	ND**	% (w/w)
CBDVA	Cannabidivarinic Acid	ND**	% (w/w)
THCV	Tetrahydrocannabivarin	ND**	% (w/w)

Sample received: 12/10/2023 - 3,005 g



Head of Laboratory Services



Ing. Christian Fuczik, Chemist
Analysis reviewed - last changes:
16/10/2023 at 16:16

Footnote:

** ND = not detectable. The measured value was below the limit of detection of 0.01 % or 100 mg/kg.
The expected measurement uncertainty varies with substance and concentration and can be assumed to be a maximum of 10 %.
For the calculations of the equivalent sums, the respective acid forms were multiplied by the factor 0.877 or 0.878 to conclude the equivalent amount of the neutral form.
Method of analysis: HPLC-DAD (High Performance Liquid Chromatography - Diode Array Detector) according to Ph.Eur. 2.2.29 (European Pharmacopoeia)
This Certificate of Analysis may only be reproduced as a whole and not in parts. Any alteration is punishable under § 223 StGB (Austrian Penal Code) (forgery of documents).

Certificat d'Analyse Cannabinoïdes

Référence: **Banana**
jour de prélèvement: **27/01/2023**
Jour de la floraison: **10/01**
Désignation: -----
plus d'informations: -----

client: [REDACTED]
ID de l'échantillon: **D8900014**
mat. de l'échant.: **plantes**

Abre.	Substances	Résultat	unité
P-GEW	Poids de l'échantillon	3,68	g
T-CBD	Total cannabidiol (CBD + CBDA)	13,62	% (w/w)
CBD	Cannabidiol	1,54	% (w/w)
CBDA	Acide cannabidiolique	13,77	% (w/w)
T-THC	Total tétrahydrocannabinol (THC + THCA)	0,22	% (w/w)
D9THC	D9-tétrahydrocannabinol	0,08	% (w/w)
THCA	Acide tétrahydrocannabinolique	0,09	% (w/w)
D8THC	D8-tétrahydrocannabinol	ND**	% (w/w)
T-CBG	Total cannabigerol (CBG + CBGA)	0,31	% (w/w)
CBG	Cannabigerol	0,08	% (w/w)
CBGA	Acide cannabigerolique	0,26	% (w/w)
CBN	Cannabinol	ND**	% (w/w)
CBC	Cannabichromene	0,14	% (w/w)
CBDV	Cannabidivarine	ND**	% (w/w)
CBDVA	Acide Cannabidivarinique	0,03	% (w/w)
THCV	Tétrahydrocannabivarin	ND**	% (w/w)

Photo de l'échantillon reçu sur 07/02/2023



Chef des services de laboratoire



Ing. Christian Fuczik, Chimistes
Analyse revue - dernières
modifications: 09/02/2023 à 15:01

Note:

***) ND = non détecté. La valeur mesurée est inférieure à la limite de détection de 0,01% (aussi 100 mg/kg).
L'incertitude de mesure attendue varie en fonction de la substance et de la concentration et peut être considérée comme étant au maximum de 5%.
Concernant les calculs d'équivalence, chaque espèce ayant un groupe carboxylique a été multipliée par un facteur 0,877 ou 0,878 pour en déduire la quantité équivalente de l'espèce neutre, sans acide carboxylique.
Méthode d'analyse: HPLC-DAD (Chromatographie en phase liquide à haute performance (CLHP)) selon Ph.Eur. 2.2.29 (Pharmacopée européenne)
Le présent certificat d'analyse ne peut être reproduit que dans son intégralité et non en partie. Toute altération est punie par le § 223 StGB (code pénal autrichien) (falsification de documents).

Certificate of Analysis Cannabinoids

Description I: Super Dry
Sample date: 27/09/2023
Bloomday:
Description II: CBD Resin
Further information: Ext.331122.09.23

Client:
Sample ID: C7300044
Sample material: resin

Abbr.	Cannabinoids Basic	Result	Unit
T-CBD	Total Cannabidiol (CBD + CBDA)	20.99	% (w/w)
CBD	Cannabidiol	20.34	% (w/w)
CBDA	Cannabidiolic acid	0.74	% (w/w)
T-THC	Total Tetrahydrocannabinol (THC + THCA)	0.10	% (w/w)
D9THC	D9-Tetrahydrocannabinol	0.10	% (w/w)
THCA	Tetrahydrocannabinolic acid	ND**	% (w/w)
D8THC	D8-Tetrahydrocannabinol	ND**	% (w/w)
T-CBG	Total Cannabigerol (CBG + CBGA)	0.33	% (w/w)
CBG	Cannabigerol	0.25	% (w/w)
CBGA	Cannabigerolic acid	0.09	% (w/w)
CBN	Cannabinol	0.03	% (w/w)
CBC	Cannabichromene	0.11	% (w/w)
CBDV	Cannabidivarin	0.03	% (w/w)
CBDVA	Cannabidivarinic Acid	ND**	% (w/w)
THCV	Tetrahydrocannabivarin	ND**	% (w/w)

Sample received: 28/09/2023 - 5,163 g



Head of Laboratory Services



Ing. Christian Fuczik, Chemist
Analysis reviewed - last changes:
02/10/2023 at 14:30

Footnote:

**) ND = not detectable. The measured value was below the limit of detection of 0.01 % or 100 mg/kg.

The expected measurement uncertainty varies with substance and concentration and can be assumed to be a maximum of 10 %.

For the calculations of the equivalent sums, the respective acid forms were multiplied by the factor 0.877 or 0.878 to conclude the equivalent amount of the neutral form.

Method of analysis: HPLC-DAD (High Performance Liquid Chromatography - Diode Array Detector) according to Ph.Eur. 2.2.29 (European Pharmacopoeia)

This Certificate of Analysis may only be reproduced as a whole and not in parts. Any alteration is punishable under § 223 StGB (Austrian Penal Code) (forgery of documents).

Certificate of Analysis Cannabinoids

Description I:	Fruit Cake EU	Client:	
Sample date:	12/03/2024	Sample ID:	C7300139
Bloomday:		Sample material:	herbal
Description II:	CBD Flower		
Further information:	Batch: PL.FC.03.24, Genetic: Eletta Campana		

Abbr.	Cannabinoids Basic	Result	Unit
T-CBD	Total Cannabidiol (CBD + CBDA)	3.26	% (w/w)
CBD	Cannabidiol	0.47	% (w/w)
CBDA	Cannabidiolic acid	3.18	% (w/w)
T-THC	Total Tetrahydrocannabinol (THC + THCA)	0.14	% (w/w)
D9THC	D9-Tetrahydrocannabinol	0.08	% (w/w)
THCA	Tetrahydrocannabinolic acid	0.07	% (w/w)
DBTHC	DB-Tetrahydrocannabinol	ND**	% (w/w)
T-CBG	Total Cannabigerol (CBG + CBGA)	0.09	% (w/w)
CBG	Cannabigerol	0.02	% (w/w)
CBGA	Cannabigerolic acid	0.08	% (w/w)
CBN	Cannabinol	ND**	% (w/w)
CBC	Cannabichromene	0.04	% (w/w)
CBDV	Cannabidivarin	ND**	% (w/w)
CBDVA	Cannabidivarinic Acid	ND**	% (w/w)
THCV	Tetrahydrocannabivarin	ND**	% (w/w)

Sample received: 15/03/2024 - 2.879 g



Head of Laboratory Services



Ing. Christian Fuczik, Chemist
 Analysis reviewed - last changes:
 19/03/2024 at 12:39

Footnote:

**) ND = not detectable. The measured value was below the limit of detection of 0.01% or 100 mg/kg.

The expected measurement uncertainty varies with substance and concentration and can be assumed to be a maximum of 10 %.

For the calculations of the equivalent sums, the respective acid forms were multiplied by the factor 0.877 or 0.878 to conclude the equivalent amount of the neutral form.

Method of analysis: HPLC-DAD (High Performance Liquid Chromatography - Diode Array Detector) according to Ph.Eur. 2.2.29 (European Pharmacopoeia)

This Certificate of Analysis may only be reproduced as a whole and not in parts. Any alteration is punishable under § 223 StGB (Austrian Penal Code) (forgery of documents).

Certificate of Analysis Cannabinoids

Description I: Dry Pollen
Sample date: 19/05/2023
Bloomday:
Description II: CBD Hash
Further information: Batch: EXT.8841122.05.23

Client:
Sample ID: C7300106
Sample material: resin

Abbr.	Cannabinoids Basic	Result	Unit
T-CBD	Total Cannabidiol (CBD + CBDA)	18.96	% (w/w)
CBD	Cannabidiol	14.02	% (w/w)
CBDA	Cannabidiolic acid	5.63	% (w/w)
T-THC	Total Tetrahydrocannabinol (THC + THCA)	0.20	% (w/w)
D9THC	D9-Tetrahydrocannabinol	0.20	% (w/w)
THCA	Tetrahydrocannabinolic acid	ND**	% (w/w)
D8THC	D8-Tetrahydrocannabinol	ND**	% (w/w)
T-CBG	Total Cannabigerol (CBG + CBGA)	0.26	% (w/w)
CBG	Cannabigerol	0.13	% (w/w)
CBGA	Cannabigerolic acid	0.15	% (w/w)
CBN	Cannabinol	ND**	% (w/w)
CBC	Cannabichromene	0.21	% (w/w)
CBDV	Cannabidivarin	0.06	% (w/w)
CBDVA	Cannabidivarinic Acid	ND**	% (w/w)
THCV	Tetrahydrocannabivarin	ND**	% (w/w)

Sample received: 25/05/2023 - 2,951 g



Head of Laboratory Services



Ing. Christian Fuczik, Chemist
Analysis reviewed - last changes:
30/05/2023 at 15:53

Footnote:

**ND =not detectable. The measured value was below the limit of detection of 0.01 % or 100 mg/kg.

The expected measurement uncertainty varies with substance and concentration and can be assumed to be a maximum of 10 %.

For the calculations of the equivalent sums, the respective acid forms were multiplied by the factor 0.877 or 0.878 to conclude the equivalent amount of the neutral form.

Method of analysis: HPLC-DAD (High Performance Liquid Chromatography - Diode Array Detector) according to Ph.L. nr. 2.2.29 (European Pharmacopoeia)

This Certificate of Analysis may only be reproduced as a whole and not in parts. Any alteration is punishable under § 223 StGB (Austrian Penal Code) (forgery of documents).

Certificate of Analysis Cannabinoids

Description I:	Choco Hash	Client:	
Sample date:	19/05/2023	Sample ID:	C7300048
Bloomday:		Sample material:	resin
Description II:	CBD Hash		
Further information:	Batch: EXT. 8741122.05.23		

Abbr.	Cannabinoids Basic	Result	Unit
T-CBD	Total Cannabidiol (CBD + CBDA)	24.52	% (w/w)
CBD	Cannabidiol	21.21	% (w/w)
CBDA	Cannabidiolic acid	3.77	% (w/w)
T-THC	Total Tetrahydrocannabinol (THC + THCA)	0.22	% (w/w)
D9THC	D9-Tetrahydrocannabinol	0.22	% (w/w)
THCA	Tetrahydrocannabinolic acid	ND**	% (w/w)
D8THC	DB-Tetrahydrocannabinol	ND**	% (w/w)
T-CBG	Total Cannabigerol (CBG + CBGA)	0.16	% (w/w)
CBG	Cannabigerol	0.10	% (w/w)
CBGA	Cannabigerolic acid	0.07	% (w/w)
CBN	Cannabinol	ND**	% (w/w)
CBC	Cannabichromene	ND**	% (w/w)
CBDV	Cannabidivarin	0.09	% (w/w)
CBDVA	Cannabidivarinic Acid	0.07	% (w/w)
THCV	Tetrahydrocannabivarin	ND**	% (w/w)

Sample received: 25/05/2023 - 4,175 g



Head of Laboratory Services



Ing. Christian Fuczik, Chemist
Analysis reviewed - last changes:
30/05/2023 at 15:44

Footnote

** ND =not detectable. The measured value was below the limit of detection of 0.01 % or 100 mg/kg.

The expected measurement uncertainty varies with substance and concentration and can be assumed to be a maximum of 10 %.

For the calculations of the equivalent sums, the respective acid forms were multiplied by the factor 0.877 or 0.878 to conclude the equivalent amount of the neutral form.

Method of analysis: HPLC-DAD (High Performance Liquid Chromatography - Diode Array Detector) according to Ph.Eur. 2.2.29 (European Pharmacopoeia)

This Certificate of Analysis may only be reproduced as a whole and not in parts. Any alteration is punishable under § 223 StGB (Austrian Penal Code) (forgery of documents).